

STATISTIČKI BILTEN
Z A D E C E M B A R 2012.

STATISTICAL BULLETIN
F O R D E C E M B E R 2012.

UVODNE NAPOMENE

- TABELA 1. - Zaposlenost po djelatnostima u Hercegovačko-Neretvanskoj županiji/kantonu.....
- TABELA 2. - Zaposlenost po općinama.....
- TABELA 3. - Pregled stanja i fluktuacije nezaposlenih osoba tokom mjeseca decembra 2012. godine
GRAFIKON-1.....
- TABELA 4. - Pregled broja novoprijavljenih osoba na evidenciji u mjesecu decembru 2012 . godine po stepenu stručnog obrazovanja
GRAFIKON-2
- TABELA 5. - Pregled broja nezaposlenih osoba na evidenciji na dan 31.12. 2012. godine po stepenu stručnog obrazovanja i polu.....
- TABELA 6. - Pregled broja nezaposlenih osoba na evidenciji na dan 31.12. 2012. godine po stepenu stručnog obrazovanja
GRAFIKON - 3
- TABELA 7. - Pregled broja nezaposlenih osoba po dužini čekanja na zaposlenje, po stepenu stručnog obrazovanja i polu na dan 31.12. 2012. godine
- TABELA 8. - Pregled broja nezaposlenih osoba po godinama starosti, po stepenu stručne obrazovanja i polu na dan 31.12. 2012.
- TABELA 9. - Pregled broja nezaposlenih osoba po godinama starosti, dužini čekanja na zaposlenje i polu na dan 31.12.2012.
- TABELA 10. - Pregled broja nezaposlenih osoba na evidenciji na dan 31.12.2012. godine – nezaposlene osobe bez radnog iskustva po stepenu stručnog obrazovanja
- TABELA 11. - Pregled broja nezaposlenih osoba na evidenciji po najbrojnim zanimanjima na dan 31.12.2012. godine

PREFACE NOTE

- Table 1. – Employment by activities (Herzegovina-Neretva Canton)
- Table 2. – Employment by municipalities
- Table 3. – Review of the condition and fluctuation
of unemployed during December 2012.
CHART – 1
- Table 4. – Review of a number of newly-registered persons
in the Register in December 2012. – by the level of education
CHART – 2
- Table 5. – Review of a number of unemployed in the Register
on the 31.12.2012. – by the level of education and gender
- Table 6. – Unemployed persons in the Register on the 31.12.2012.
– by the level of education
CHART – 3
- Table 7. - Review of the unemployed persons by time span for job
- by the level of education on the 31.12.2012.....
- Table 8. - Review of the unemployed persons by age and the level of
Education on the 31.12.2012.....
- Table 9. - Review of the unemployed persons by age, time span for job
and gender on the 31.12.2012.....
- Table 10. – Review of the unemployed persons in the Register on the
31.12.2012. – unemployed persons without a work
experience by the level of education
- Table 11. – Review of a number of unemployed persons in the
Register by the most numerous professions on the 31.12.2012.

- TABELA 12. - Pregled broja ukupno brisanih osoba sa evidencije po stepenu stručnog obrazovanja i polu u mjesecu decembru 2012. godine
GRAFIKON – 4

- TABELA 13. - Pregled broja ukupno bisanih sa evidencije u mjesecu decembru 2012. godine - po razlozima prestanka vođenja evidencije

- TABELA 14. - Pregled slobodnih radnih mjesta u mjesecu decembru 2012. godine - po stepenu stručnog obrazovanja
GRAFIKON- 5.....

- TABELA 15. - Pregled broja osoba koje su se zaposlile sa evidencije u mjesecu decembru 2012. godine - po stepenu stručnog obrazovanja i polu
GRAFIKON - 6

- TABELA 16. - Pregled broja zaposlenih osoba sa evidencije po najbrojnijim zanimanjima u mjesecu decembru 2012. godine

- TABELA 17. - Pregled broja zaposlenih osoba sa evidencije po djelatnostima u mjesecu decembru 2012. godine

- TABELA 18. - Pregled broja prestanaka radnog odnosa u mjesecu decembru 2012. godine – po stepenu stručnog obrazovanja

- TABELA 19. - Pregled broja korisnika zdravstvene zaštite i novčane naknade na evidenciji na dan 31.12. 2012.godine
GRAFIKON – 7.....

- TABELA 20. - Pregled broja korisnika zdravstvene zaštite na evidenciji na dan 31.12. 2012. godine - po stepenu stručnog obrazovanja i polu
GRAFIKON – 8.....

- TABELA 21. - Pregled broja korisnika novčane naknade i drugih prava, po općinama na dan 31.12. 2012. godine
GRAFIKON – 9.....

- TABELA 22. - Pregled broja demobilisanih boraca ,članova porodica poginulih ili nestalih boraca domovinskog rata i dr. na dan 31.12. 2012. godine.....

- Table 12. - Review of a total number of erased persons by the level of education and gender in December 2012.
CHART – 4

- Table 13. - Review of a number of erased persons in December 2012. by reasons of erasing from the Register

- Table 14. – Review of a free work places in December 2012. by the level of education
CHART – 5

- Table 15. – Review of a number of employed persons from the Register in December 2012. – by the level of education and gender
CHART – 6

- Table 16. - Review of a number of employed persons from the Register by the most numerous professions in December 2012.....

- Table 17. - Review of a number of employed persons from the Register by activities in December 2012.....

- Table 18. – Review of a number of employment cessation in December 2012. by the level of education

- Table 19. – Review of a number of health care and pecuniary aid users in the Register on the 31.12. 2012.
CHART – 7

- Table 20. – Review of a number of health care users in the Register on the 31.12. 2012. by the level of education and gender
CHART – 8

- Table 21. – Review of a number of pecuniary aid users and other Privilege by municipalities in the Register on the 31.12. 2012.
CHART – 9

- Table 22. – Review of a number of demilitarize soldiers, family members of fallen and missing soldiers etc. on the 31.12. 2012.

NEZAPOSLENOST I ZAPOSŁJAVANJE U D E C E M B R U 2012 . GODINE

Krajem decembra 2012. godine na evidenciji SluŹbe za zapošljavanje Hercegovačko - Neretvanske Źupanije/kantona bilo je evidentirano 31.363 nezaposlenih osoba, Źto je u poređenju sa prosječnom nezaposlenošću u 2011. godine više za 5,7 % , a u odnosu na prošli mjesec više za 0,6 %.

Gledano po općinama najveći broj registriranih nezaposlenih osoba nalazi se u općini Mostar (15.674 ili 50,0 %), zatim u općini Konjic (3.855 ili 12,3 %), slijedi Čapljina(2.988 ili 9,5 %), Čitluk (2.267 ili 7,3 %), Jablanica (2.167 ili 6,9 %) , Stolac (2.051 ili 6,5 %), Prozor - Rama (1.901 ili 6,1 %), Neum (403 ili 1,3 %) i općina Ravno sa 30 nezaposlenih osoba na evidenciji .

U kvalifikacionoj strukturi nezaposlenih osoba najveći broj čine osobe u trećem stepenu stručnog obrazovanja 11.478, Źto predstavlja udio od 36,6 %, zatim slijedi četvrti stepen sa 9.065 osoba ili 28,9 % , prvi stepen 6.702 ili 21,4 % , stepen 71 1.918 ili 6,1 % , stepen 61 709 ili 2,2 % , drugi stepen 529 ili 1,7 % , stepen 72 sa 523 osoba ili 1,7 % , stepen 62 sa 305 osoba ili 1,0 % , peti stepen 133 ili 0,4 % i 1 doktor znanosti .

Od ukupnog broja osoba koje traŹe zaposlenje krajem decembra 2012. godine bilo je 16.230 Źena, Źto čini 51,7 % .

U ukupnom broju na posao čeka do 1 godine dana 6.922 osoba ili 22,1 % , a preko 9 godina čeka njih 6.164 ili 19,7 % . Na evidenciji nezaposlenih mlade osobe do 30 godina starosti čine 33,5 % (10.516 osoba),a svaka peta osoba na evidenciji je stara preko 50 godina (6.756 osoba ili 21,5 %).

Nezaposlenih osoba koji traŹe prvo zaposlenje je bilo 12.904 , Źto od ukupnog broja predstavlja 41,1 % . Broj Źena koje prvi put traŹe zaposlenje iznosi 6.933 ili 22,1 % od ukupnog broja nezaposlenih osoba .

Najviše nezaposlenih osoba na dan 31.12. 2012. godine po pojedinim stepenima stručnog obrazovanja ima u sljedećim zanimanjima :

1, 2 STEPEN STRUČNOG OBRAZOVANJA :

• radnici za jednostavne poslove	6702
• daktilograf	90
• kuhinjski pomoćnik	59
• radnik u tekstilnoj proizvodnji	56
• pomoćni zidar	29
• pomoćni cvjećar	22
• krojač	20
• moler	17
• Źivač	15
• itd.		

UNEMPLOYMENT AND EMPLOYMENT IN DECEMBER 2012.

At the end of December 2012. there were 31.363 unemployed persons in the Register of Service for employment (Labour Service) at H-N Canton. In comparison with the average unemployment in 2011. the number of unemployed has grown for 5,7 %, and in comparison with last month has grown for 0,6 %.

Mostar municipality has the biggest number of registered unemployed persons (15.674 or 50 %), after that Konjic municipality (3.855 or 12,3 %), followed by Čapljina (2.988 or 9,5 %), Čitluk (2.267 or 7,3 %), Jablanica (2.167 or 6,9 %), Stolac (2.051 or 6,5 %), Prozor - Rama (1.901 or 6,1 %), Neum (403 or 1,3 %) and municipality Ravno with 30 unemployed persons in the Register.

In the qualification structure of unemployed persons the biggest number makes **3. level of education** 11.478, what presents a portion of 36,6 %, followed by **4. level of education** with 9.065 persons or 28,9 %, **1. level of education** with 6.702 or 21,4 %, **7₁. level of education** with 1.918 or 6,1 %, **6₁. level of education** with 709 or 2,2 %, **2. level of education** with 529 or 1,7 %, **7₂. level of education** with 523 or 1,7 %, **6₂. level of education** with 305 or 1,0 % , **5. level of education** with 133 or 0,4 % and one doctors of science.

At the end of December 2012., there were 16.230 women what makes 51,7 % out of total number of persons were looking for a job.

In a total number of unemployed on job waits : till one year 6.922 or 22,1 % and over nine years 6.164 or 19,7 % persons. In the register young persons till 30 years of age make 33,5 % (10.516 persons), and every fifth person in the register is older than 50 years of age (6.756 or 21,5 %).

There were 12.904 persons who were looking for a job for a first time, what makes 41,1 % out of total number. The number of women who were looking for job for the first time, was 6.933 or 22,1 % from the total number of unemployed persons.

The biggest number of the persons without employment, by the single levels of education, on the 31.12.2012. was in next professions :

1. & 2. LEVEL OF EDUCATION :

• workers without profession	6.702
• typist	90
• cook assistant	59
• textile garment worker	56
• mason assistant	29
• assistant of florist	22
• tailor	20
• dyer assistant	17
• garment sewer	15
• etc.	

3,5 STEPEN STRUČNOG OBRAZOVANJA :

• prodavač	2182
• automehaničar	865
• frizer za žene	839
• bravar	808
• konobar	629
• kuhar	553
• metalostrugar	451
• vozač teretnog vozila	446
• itd.	

4 STEPEN STRUČNOG OBRAZOVANJA :

• ekonomski tehničar	1595
• maturant gimnazije	1389
• mašinski tehničar	761
• medicinski tehničar	448
• tehničar putnog saobraćaja	416
• turistički animator	367
• poljoprivredni tehničar	364
• elektrotehničar	329
• itd.	

61, 62 STEPEN STRUČNOG OBRAZOVANJA :

• ekonomski službenik	189
• pravnik	107
• učitelj predškolske djece	89
• razredni učitelj	72
• socijalni radnik	33
• nastavnik hemije	31
• fizioterapeut	28
• itd.	

71, 72, 8 STEPEN STRUČNOG OBRAZOVANJA :

• pravnik	432
• ekonomist	272
• inženjer agronom	406
• profesor engleskog jezika	107
• profesor razredne nastave	102
• ekonomist za finansije	91
• psiholog	87
• profesor hrvatskog jezika	82
• novinar	80
• pedagog	80
• inženjer računarstva	59
• mašinski inženjer	57
• profesor tjelesne i zdravstvene kulture	54
• itd.	

3. & 5. LEVEL OF EDUCATION :

• salesman	2182
• car mechanic	865
• ladies hairdresser	839
• locksmith	808
• waiter	629
• cook	553
• lathe operator	451
• driver	446
• etc.		

4. LEVEL OF EDUCATION :

• economy technician	1595
• gymnasium graduate	1389
• machine technician	761
• medicine technician	448
• roadtraffic technician	416
• tourist technician	367
• agronomy technician	364
• electro-technician	329
• etc.		

61. & 62. LEVEL OF EDUCATION :

• economist	189
• lawyer	107
• pre-school teacher	89
• class teacher	72
• social worker	33
• chemistry teacher	31
• physioterapist	28
• etc.		

71., 72. & 8 LEVEL OF EDUCATION :

• lawyer	432
• economist	272
• agriculture engineer	140
• english language professor	107
• class professor	102
• economist (financial)	91
• psychologist	87
• professor of Croatian language	82
• journalist	80
• pedagogist	80
• informatics engineer	59
• mechanical engineer	57
• professor of physical and health culture	54
• etc.		

U ovom mjesecu evidentirano je 661 novoprijavljenih osoba . Istovremeno su zbog zaposlenja brisane 292 osobe , a po raznim drugim osnovama (promjena stepena stručnog obrazovanja, neredovno javljanje , sticanje uslova za penziju , preseljenje , uključenje u redovno školovanje, smrt, ostvarenje prihoda iznad četvrtine prosječne mjesečne plaće u FBiH iz prethodne godine, itd.) brisano je sa evidencije još 179 osoba .

Od ukupnog broja novoprijavljenih osoba njih 411 su se javili na evidenciju zbog prestanka radnog odnosa .

Krajem decembra zdravstvenu zaštitu putem Službe za zapošljavanje koristilo je 22.547 nezaposlenih osoba ili 71,9 % .To znači da na svake četiri osobe evidentirane kod Službe za zapošljavanje tri su istovremeno i korisnici zdravstvene zaštite .

Posmatrano po općinama najveći udio korisnika zdravstvene zaštite u ukupnom broju nezaposlenih ima Ravno 86,7 %, Prozor – Rama 77,9 %, Čitluk 76,4 %, Čapljina 74,0 %, Jablanica 73,6 %, Mostar 72,6 %, Stolac 72,1 % , Neum 68,7 % i Konjic 60,6 % .

Krajem mjeseca evidentirano je i 685 korisnika novčane naknade što je u odnosu na prošli mjesec manje za 3,7 % .Od ukupnog broja 60,8 % korisnika novčane naknade otpada na Mostar, na Jablanicu 10,2 % , na Konjic 9,8 % , na Čitluk 9,5 % , na Čapljinu 8,9 % , itd.

U ovom mjesecu deset osoba sa evidencije nezaposlenih je steklo pravo na dokup staža do tri godine za odlazak u penziju .

Na evidenciji je bilo ukupno 5.704 demobilisanih boraca (svaki peti na evidenciji) , kao i 938 članova porodica poginulih i nestalih boraca. Broj demobilisanih boraca je za 0,2% manji nego prošlog mjeseca.

U ukupnom broju nezaposlenih osoba krajem decembra nalazi se i 220 ratnih vojnih invalida, 304 osobe sa faktorom otežane zapošljivosti , kao i 481 ostalih invalida .

U decembru su preduzeća putem Službe za zapošljavanje iskazala potrebu za 26 radnika. Tokom ovog mjeseca 292 osobe sa evidencije nezaposlenih su zasnovale radni odnos .

Najbrojnija zanimanja u kojima su se osobe zaposlile su : radnik za jednostavne poslove 20, prodavač 17, maturant gimnazije 14, pravnik 13, ekonomski tehničar 12, automehaničar 9, mašinski tehničar 9, vozač teretnog vozila 8, turistički animator 7, konobar 6, elektrotehničar 5, tehničar putnog saobraćaja 5, frizer za žene 4, bravar 4, električar održavanja 4, ljekar 4, ekonomist 3, inženjer računarstva 3, kuhar 3, itd.

Najviše osoba se zaposlilo u trgovini, prerađivačkoj industriji, građevinarstvu, posredovanju nekretninama, ugostiteljstvu, prevozu, skladištenju i vezama, obrazovanju, zdravstvu i socijalnoj pomoći, ostalim javnim, društvenim, socijalnim i ličnim uslužnim djelatnostima, itd.

Uz prethodnu saglasnost Federalnog zavoda za zapošljavanje tokom izvještajnog mjeseca izdano je 25 radnih dozvola strancima .

Prema podacima Federalnog zavoda za statistiku , dobivenih od organizacija – poslodavaca , u septembru 2012.godine u Hercegovačko – Neretvanskoj županiji / kantonu bilo je zaposleno 45.379 radnika .

U privredi je radilo 25.753 radnika ili 56,7 % , a u neprivredi 19.627 ili 43,3 % .

Broj zaposlenih u septembru 2012. u odnosu na prosjek 2011. godine veći je za 1.212 radnika ili za 2,7 % , a u odnosu na avgust 2012. godine manji za 44 radnika ili za 0,1 % .

In the observed month there were 661 newly-registered persons evidenced. At the same time because of employment 292 persons were erased, also by other different reasons (changing the level of education, irregular advising, gaining a conditions for pension, removal, income over a quarter of monthly salary in F BiH, death, etc.) 179 persons were erased from the Register.

Out of a total number of newly reported 411 persons reported themselves because of work ceasing.

At the end of December through the Service for employment (Labour Service), health care was using 22.547 unemployed persons or 71,9 %. That means, that on every fourth person registered at the Service, three of them are at the same time users of health care .

Observed by municipality the biggest portion of health care users in a total number of unemployed has Ravno 86,7 % , followed by Prozor - Rama 77,9 % , Čitluk 76,4 % , Čapljina 74 % , Jablanica 73,6 % , Mostar 72,6 % , Stolac 72,1 % , Neum 68,7 % and Konjic 60,6 % .

At the end of December 685 users of pecuniary aid were evidenced and in comparison with last month is less for 3,7 %. Out of a total number 60,8 % of users of pecuniary aid belong to Mostar; 10,2 % to Jablanica; 9,8 % to Konjic; 9,5 % to Čitluk and 8,9 % to Čapljina.

During this month ten persons from the Register did make additional payment to the three years of pension contribution .

Total number of the demilitarize soldiers in the Register was 5.704 (every fifth in the Register), as well as 938 family members of fallen and missing soldiers (defenders). The number of demilitarize soldiers is less for 0,2 % in comparison with last month .

In a total number of unemployed persons at the end of December there were 220 disabled war veterans, 304 persons with aggravating employment factor and 481 other invalids .

In december companies (firms) shown need for 26 workers. During this month 292 persons from the Register were employed .

During this month the most numerous employed professions were : workers for simple jobs 20, salesman 17, gymnasium graduated 14, lawyer 13, economy technician 12, car mechanic 9, machine technician 9, driver 8, tourist animator 7, waiter 6, electrotechnician 5, road traffic technician 5, ladies hairdresser 4, locksmith 4, electrician 4, doctor 4, economist 3, computer engineer 3, cook 3, etc.

The biggest number was employed in commerce, manufacturing industry, civil engineering, real estate, catering, transportation, education, health and social care, other public, social and personal obliging activities, etc.

Following agreement with Federal Labour service during reported month 25 work permits were issued to the foreigners .

Following the datas of the Federal Institute for statistics, obtained from organizations–employers, in September 2012., 45.379 workers were employed in H-N canton .

25.753 workers or 56,7 % worked in the economy, and 19.627 or 43,3 % worked in the non-economy .

The number of employed in September 2012. in a comparison with an average in 2011. has grown for the 1.212 workers or 2,7 %, and in comparison with August 2012. is less for the 44 workers or 0,1 % .

ZAPOSLENOST
*po djelatnostima u Hercegovачko – Neretvanskom kantonu / županiju **

EMPLOYMENT by activities at the Herzegovina – Neretva Canton

DJE LATNOST – ACTIVITY	BROJ ZAPOSLENIH – NO. OF EMPLOYED				
	Prosje k 2011. Average 2011.	VIII 2012.	IX 2012.	INDEKS – INDEKS	
				IX 2012.	IX 2012.
				Pros.-aver. 2011.	VIII 2012.
UKUPNO HNŽ/K – TOTAL HN CANTON	44.167	45.423	45.379	102,7	99,9
<i>A – Poljoprivreda , lov i šumarstvo Agriculture and forestry</i>	<i>710</i>	<i>699</i>	<i>706</i>	<i>99,4</i>	<i>101,0</i>
<i>B – Ribarstvo – Fishing</i>	<i>91</i>	<i>80</i>	<i>80</i>	<i>87,9</i>	<i>100,0</i>
<i>C – Rudarstvo – Mining</i>	<i>160</i>	<i>156</i>	<i>156</i>	<i>97,5</i>	<i>100,0</i>
<i>D – Prerađivačka industrija – Manufacturing</i>	<i>6.050</i>	<i>6.439</i>	<i>6.368</i>	<i>105,3</i>	<i>98,9</i>
<i>E – Snadbjevanje električnom energijom, plinom i vodom - Electricity , gas and water supply</i>	<i>2.388</i>	<i>2.455</i>	<i>2.456</i>	<i>102,8</i>	<i>100,0</i>
<i>F – Građevinarstvo – Construction</i>	<i>2.550</i>	<i>2.718</i>	<i>2.724</i>	<i>106,8</i>	<i>100,2</i>
<i>G – Trgovina – Trade</i>	<i>8.060</i>	<i>8.093</i>	<i>8.073</i>	<i>100,2</i>	<i>99,8</i>
<i>H – Ugoštiteljstvo – Catering</i>	<i>1.955</i>	<i>1.871</i>	<i>1.871</i>	<i>95,7</i>	<i>100,0</i>
<i>I – Prevoz, skladištenje i komunikacije Transport , storage and communication</i>	<i>3.300</i>	<i>3.316</i>	<i>3.318</i>	<i>100,5</i>	<i>100,1</i>
<i>J – Finansijsko posredovanje Financial intermediation</i>	<i>1.391</i>	<i>1.444</i>	<i>1.446</i>	<i>104,0</i>	<i>100,1</i>
<i>K – Poslovanje nekretninama, iznajmljivanje i poslovne usluge - Real estate , renting and business services</i>	<i>2.568</i>	<i>3.271</i>	<i>3.232</i>	<i>125,9</i>	<i>98,8</i>
<i>L – Javna uprava i odbrana Public administration and defence</i>	<i>4.760</i>	<i>4.738</i>	<i>4.738</i>	<i>99,5</i>	<i>100,0</i>
<i>M – Obrazovanje – Education</i>	<i>4.169</i>	<i>4.131</i>	<i>4.192</i>	<i>100,6</i>	<i>101,5</i>
<i>N – Zdravstvena i socijalna pomoć Health and social care</i>	<i>3.547</i>	<i>3.694</i>	<i>3.698</i>	<i>104,3</i>	<i>100,1</i>
<i>O – Ostale javne, društvene, socijalne i lične uslužne djelatnosti – Other public, social services</i>	<i>2.445</i>	<i>2.317</i>	<i>2.320</i>	<i>94,9</i>	<i>100,1</i>
<i>P – Privatna domaćinstva sa zaposlenim osobama Privat households with employed persons</i>	<i>2</i>	<i>1</i>	<i>1</i>	<i>-</i>	<i>100,0</i>
<i>00 – Neraspoređeno po djelatnostima SKD</i>	<i>21</i>	<i>-</i>	<i>-</i>	<i>-</i>	<i>-</i>

TABELA 2. - TABLE 2.

ZAPOSLENOST PO OPĆINAMA ** - EMPLOYMENT BY MUNICIPALITIES

OPĆINA MUNICIPALITY	BROJ ZAPOSLENIH – NO. OF EMPLOYED				
	Prosje k 2011. Average 2011.	VIII 2012.	IX 2012.	INDEKS – INDEKS	
				IX 2012.	IX 2012.
				Pros.-Aver. 2011.	VIII 2012.
UKUPNO H-N Ž – TOTAL H-N Canton	44.167	45.423	45.379	102,7	99,9
<i>ČAPLJINA</i>	<i>3.329</i>	<i>3.400</i>	<i>3.412</i>	<i>102,5</i>	<i>100,4</i>
<i>ČITLUK</i>	<i>4.344</i>	<i>4.381</i>	<i>4.362</i>	<i>100,4</i>	<i>99,6</i>
<i>JABLANICA</i>	<i>1.608</i>	<i>1.591</i>	<i>1.593</i>	<i>99,1</i>	<i>100,1</i>
<i>KONJIC</i>	<i>4.249</i>	<i>4.459</i>	<i>4.472</i>	<i>105,2</i>	<i>100,3</i>
<i>MOSTAR</i>	<i>27.322</i>	<i>28.290</i>	<i>28.236</i>	<i>103,3</i>	<i>99,8</i>
<i>NEUM</i>	<i>955</i>	<i>959</i>	<i>960</i>	<i>100,5</i>	<i>100,1</i>
<i>PROZOR-RAMA</i>	<i>1.387</i>	<i>1.375</i>	<i>1.370</i>	<i>98,8</i>	<i>99,6</i>
<i>RAVNO</i>	<i>69</i>	<i>78</i>	<i>78</i>	<i>113,0</i>	<i>100,0</i>
<i>STOLAC</i>	<i>904</i>	<i>890</i>	<i>896</i>	<i>99,1</i>	<i>100,7</i>

* Statistički podaci o privrednim i drugim kretanjima u Federaciji BiH po

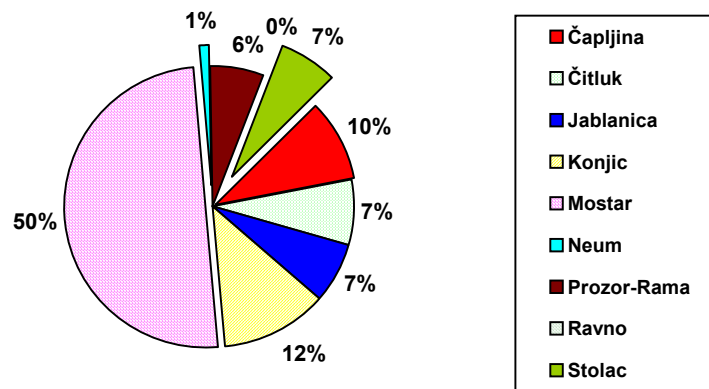
** županijama/kantonima Federalnog Zavoda za statistiku, za novembar 2012.

(Statistic data from the Federal Institute for statistics about economy and other movements in F BiH by Cantons, November 2012.)

**PREGLED STANJA I FLUKTUACIJE NEZAPOSLENIH OSOBA TOKOM
MJESECA DECEMBRA 2012. GODINE**

**REVIEW OF THE STATE AND FLUCTUATION OF UNEMPLOYED PERSONS DURING DECEMBER
2012.**

BIRO BRANCH OFFICE	Prosječan broj nezaposlenih u 2011. Average number of unemployed in 2011.	DECEMBAR 2012. GODINE – DECEMBER 2012.					INDEKS - INDEX	
		Stanje State on 30.11. 2012.	broj novoprijavljenih no. of newly – reported	brisani zbog zaposlenja erased because employment	brisani ostali razlozi erased – othr reasons	Stanje State 31.12. 2012.	7 : 2	7 : 3
1	2	3	4	5	6	7	8	9
ČAPLJINA	2783	2958	68	22	16	2988	107,4	101,0
ČITLUK	2121	2266	57	13	16	2294	108,2	101,2
JABLANICA	1983	2173	41	26	21	2167	109,3	99,7
KONJIC	3853	3866	84	58	37	3855	100,1	99,7
MOSTAR	14884	15581	320	160	67	15674	105,3	100,6
NEUM	345	396	12	1	4	403	116,8	101,8
PROZOR-RAMA	1704	1867	48	6	8	1901	111,6	101,8
RAVNO	33	30	0	0	0	30	90,9	100,0
STOLAC	1962	2037	31	7	10	2051	104,5	100,7
UKUPNO- TOTAL	29668	31174	661	293	179	31363	105,7	100,6

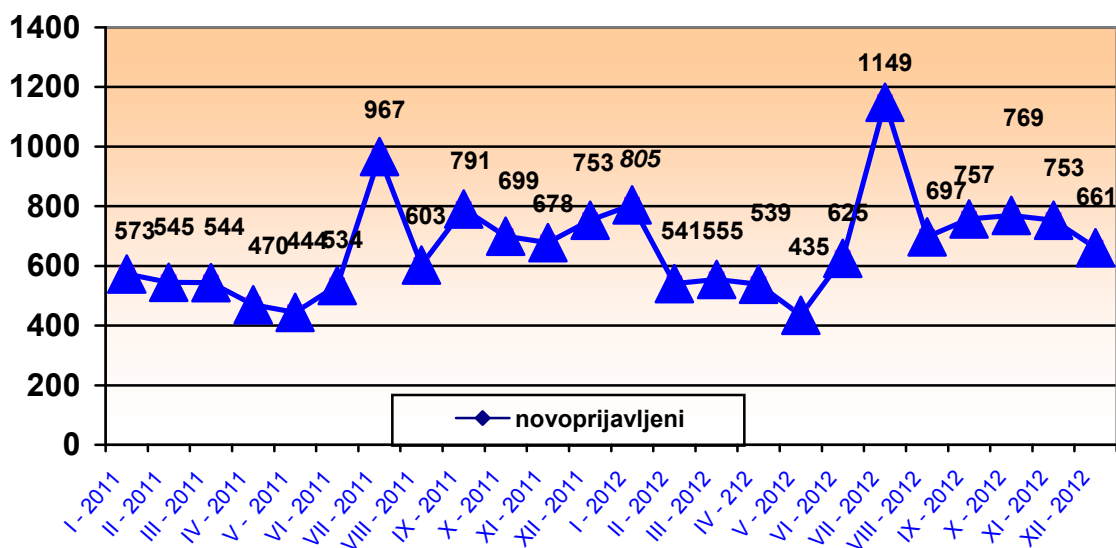


GRAFIKON -1
UČEŠĆE NEZAPOSLENIH OSOBA PO OPĆINAMA NA DAN 31.12. 2012.
CHART - 1
THE PORTION OF UNEMPLOYED PERSONS BY MUNICIPALITIES ON THE 31.12.2012.

**PREGLED BROJA NOVOPRIJAVLJENIH OSOBA NA EVIDENCIJI U MJESECU
DECEMBRU 2012. GODINE - PO STEPENU STRUČNOG OBRAZOVANJA –**

**REVIEW OF A NUMBER OF NEWLY – REPORTED PERSONS IN THE REGISTER IN
DECEMBER 2012. - BY THE LEVEL OF EDUCATION -**

BIRO BRANCH OFFICE	Ukupno TOTAL	od toga žena Women	PO STEPENU STRUČNOG OBRAZOVANJA LEVEL OF EDUCATION									
			1	2	3	4	5	61	62	71	72	8
			ČAPLJINA	68	37	7	0	20	18	1	3	6
ČITLUK	57	36	5	0	16	24	0	1	4	2	5	0
JABLANICA	41	19	2	0	18	11	1	1	0	7	1	0
KONJIC	84	33	23	0	28	17	0	1	1	12	2	0
MOSTAR	320	169	36	1	74	112	0	12	10	43	32	0
NEUM	12	6	2	0	6	2	0	0	2	0	0	0
PROZOR -RAMA	48	18	11	0	15	10	0	0	2	5	5	0
RAVNO	0	0	0	0	0	0	0	0	0	0	0	0
STOLAC	31	18	8	0	8	8	1	0	1	2	3	0
UKUPNO TOTAL	661	336	94	1	185	202	3	18	26	72	60	0



GRAFIKON – 2
BROJ NOVOPRIJAVLJENIH OSOBA NA EVIDENCIJI NEZAPOSLENIH PO MJESECIMA
CHART – 2
THE NUMBER OF NEWLY – REPORTED PERSONS IN THE REGISTER BY MONTHS

TABELA 5. – TABLE 5.

PREGLED BROJA NEZAPOSLENIH OSOBA NA EVIDENCIJI NA DAN 31.12. 2012. GODINE - PO STEPENU STRUČNOG OBRAZOVANJA I POLU -

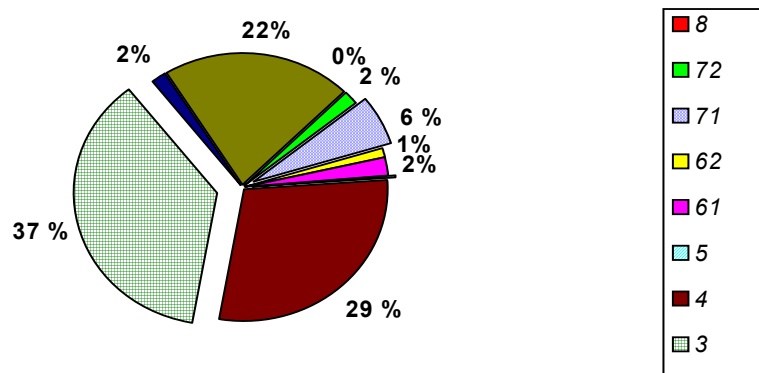
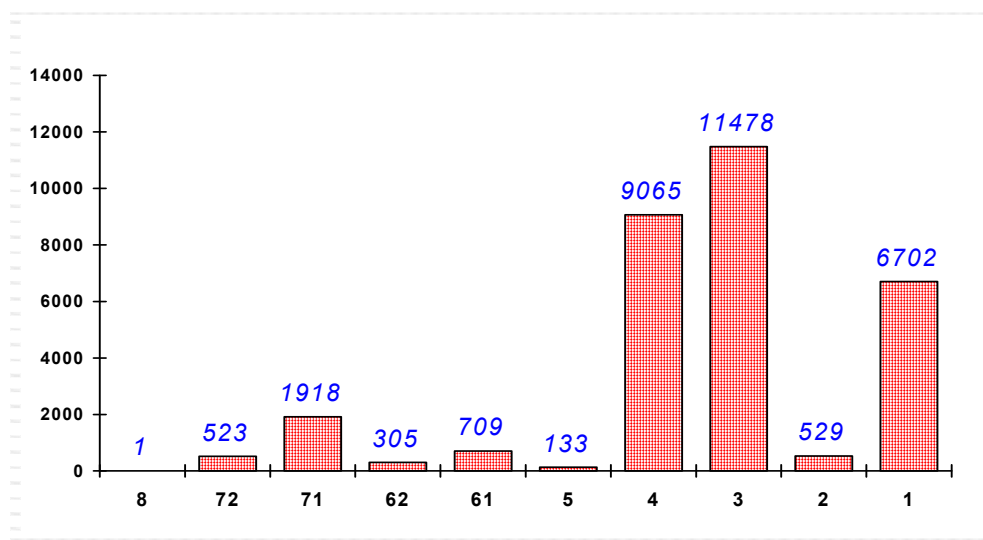
REVIEW OF A NUMBER OF UNEMPLOYED PERSONS IN THE REGISTER ON THE 31.12.2012. – BY THE LEVEL OF EDUCATION AND GENDER –

BIRO BRANCH OFFICCE	UKUPNO TOTAL		STEPEN STRUČNOG OBRAZOVANJA LEVEL OF EDUCATION											
			1	2	3	4	5	61	62	71	72	8		
	ČAPLJINA	Svega												
Total		2988	555	64	1144	883	19	82	45	119	76	1		
Žena women		1565	292	34	517	510	3	63	24	70	52	0		
ČITLUK	Svega										67	0		
	Total	2294	291	26	1013	733	0	55	19	90				
	Žena Women	1256	168	16	489	412	0	44	14	64	49	0		
JABLANICA	Svega													
	Total	2167	462	53	875	584	9	30	21	128	5	0		
	Žena women	999	253	24	298	323	0	19	6	73	3	0		
KONJIC	Svega										11	0		
	Total	3855	1416	25	1320	817	8	45	35	178		0		
	Žena Women	1866	661	7	587	449	0	30	22	108	2	0		
MOSTAR	Svega													
	Total	15674	2859	306	5347	5004	90	419	139	1218	292	0		
	Žena Women	8345	1678	183	2175	2856	6	292	84	874	197	0		
NEUM	Svega													
	Total	403	73	3	173	103	1	12	10	15	13	0		
	Žena Women	196	30	2	83	50	0	7	7	8	9	0		
PROZOR - RAMA	Svega													
	Total	1901	526	30	778	405	0	34	24	70	34	0		
	Žena Women	946	223	10	357	256	0	27	13	36	24	0		
RAVNO	Svega													
	Total	30	7	0	10	9	0	0	0	4	0	0		
	Žena Women	11	2	0	2	5	0	0	0	2	0	0		
STOLAC	Svega													
	Total	2051	513	22	818	527	6	32	12	96	25	0		
	Žena Women	1046	312	15	310	300	0	27	8	56	18	0		
UKUPNO HNK/Ž TOTAL HNK/Ž	Svega													
	Total	31363	6702	529	11478	9065	133	709	305	1918	523	1		
	Žena women	16230	3619	291	4818	5161	9	509	178	1291	354	0		

**NEZAPOSLENE OSOBE NA EVIDENCIJI NA DAN 31.12. 2012.
- PO STEPENU STRUČNOG OBRAZOVANJA -**

**UNEMPLOYED PERSONS IN THE REGISTER ON THE 31.12.2012.
- BY THE LEVEL OF EDUCATION -**

<i>Stepen stručnog obrazovanja Level of education</i>	<i>Broj radnika No. of workers</i>	<i>Udio % Portion</i>
8	1	0,0
72	523	1,7
71	1918	6,1
62	305	1,0
61	709	2,2
5	133	0,4
4	9065	28,9
3	11478	36,6
2	529	1,7
1	6702	21,4
UKUPNO Total	31363	100,0



GRAFIKON - 3

**NEZAPOSLENE OSOBE PO STEPENU STRUČNOG OBRAZOVANJA NA DAN 31.12.2012.god.
CHART - 3**

UNEMPLOYED PERSONS BY THE LEVEL OF EDUCATION ON THE 31.12.2012.

TABELA 7. – TABLE 7.

**PREGLED BROJA NEZAPOSLENIH OSOBA PO DUŽINI ČEKANJA NA
ZAPOSLENJE PO STEPENU STRUČNOG OBRAZOVANJA NA DAN 31.12. 2012.**

**REVIEW OF THE UNEMPLOYED PERSONS BY TIME SPAN FOR JOB
- BY THE LEVEL OF EDUCATION ON THE 31.12.2012.**

DUŽINA ČEKANJA TIME SPAN	UKUPNO TOTAL		STUPANJ STRUČNOG OBRAZOVANJA LEVEL OF EDUCATION										
			1	2	3	4	5	61	62	71	72	8	
<i>Do 6 mjeseci</i> <i>till 6 months</i>	<i>Svega</i>												
	<i>Total</i>	4257	452	18	1371	1492	7	93	104	459	260	1	
	<i>Žena</i> <i>Women</i>	2171	229	11	531	800	1	69	58	299	173	0	
<i>6 - 9 mjeseci</i> <i>6 – 9 months</i>	<i>Svega</i>												
	<i>Total</i>	1343	173	25	459	457	1	39	34	133	22	0	
	<i>Žena</i> <i>Women</i>	650	93	14	169	231	0	33	19	80	11	0	
<i>9 - 12 mjeseci</i> <i>9 -12 months</i>	<i>Svega</i>												
	<i>Total</i>	1322	223	11	402	434	4	44	35	127	42	0	
	<i>Žena</i> <i>Women</i>	630	102	4	142	206	0	30	26	95	25	0	
<i>12 - 18 mjeseci</i> <i>12–18 months</i>	<i>Svega</i>												
	<i>Total</i>	2760	432	12	824	920	10	69	59	314	120	0	
	<i>Žena</i> <i>Women</i>	1389	216	7	313	454	2	48	35	225	89	0	
<i>18 - 24 mjeseci</i> <i>18-24 months</i>	<i>Svega</i>												
	<i>Total</i>	1721	362	21	556	538	4	32	20	164	24	0	
	<i>Žena</i> <i>Women</i>	889	223	13	228	271	1	25	14	99	15	0	
<i>2 - 3 godine</i> <i>2 - 3 years</i>	<i>Svega</i>												
	<i>Total</i>	2932	450	45	1074	965	5	90	26	240	37	0	
	<i>Žena</i> <i>Women</i>	1472	253	24	439	491	1	58	13	161	32	0	
<i>3 - 5 godina</i> <i>3 – 5 years</i>	<i>Svega</i>												
	<i>Total</i>	4356	841	68	1675	1332	21	118	17	278	6	0	
	<i>Žena</i> <i>Women</i>	2369	490	32	795	758	1	84	7	199	3	0	
<i>5 - 7 godina</i> <i>5 – 7 years</i>	<i>Svega</i>												
	<i>Total</i>	4079	1170	85	1645	965	16	75	5	111	7	0	
	<i>Žena</i> <i>Women</i>	1902	515	44	627	592	1	47	3	70	3	0	
<i>7 - 9 godina</i> <i>7 – 9 years</i>	<i>Svega</i>												
	<i>Total</i>	2429	631	70	1063	570	13	37	4	38	3	0	
	<i>Žena</i> <i>Women</i>	1295	350	36	480	369	1	28	2	27	2	0	
<i>Preko 9 god.</i> <i>Over 9 years</i>	<i>Svega</i>												
	<i>Total</i>	6164	1968	174	2409	1392	52	112	1	54	2	0	
	<i>Žena</i> <i>Women</i>	3463	1148	106	1094	989	1	87	1	36	1	0	
UKUPNO TOTAL	<i>Svega</i>												
	<i>Total</i>	31363	6702	529	11478	9065	133	709	305	1918	523	1	
	<i>Žena</i> <i>women</i>	16230	3619	291	4818	5161	9	509	178	1291	354	0	

TABELA 8. – TABLE 8.

**PREGLED BROJA NEZAPOSLENIH OSOBA PO GODINAMA STAROSTI
I STEPENU STRUČNOG OBRAZOVANJA NA DAN 31.12. 2012. GODINE**

**REVIEW OF THE UNEMPLOYED PERSONS BY AGE AND THE LEVEL OF EDUCATION
ON THE 31.12.2012.**

STAROSNA DOB AGE GROUP	UKUPNO TOTAL		STEPEN STRUČNOG OBRAZOVANJA LEVEL OF EDUCATION									
			1	2	3	4	5	61	62	71	72	8
15–19 godina	Svega Total	1223	76	14	724	409	0	0	0	0	0	0
15–19 years	Žena Women	467	30	4	253	180	0	0	0	0	0	0
20–24 godina	Svega Total	4235	177	42	1551	1935	3	16	131	222	158	0
20 – 24 years	Žena Women	1855	71	20	580	801	1	11	87	173	111	0
25–29 godina	Svega Total	5058	350	39	1532	1645	2	152	133	870	335	0
25 – 29 years	Žena Women	2699	139	13	682	854	1	115	73	599	223	0
30–34 godina	Svega Total	3945	567	28	1546	1141	5	154	25	462	17	0
30 – 34 years	Žena Women	2080	260	10	703	664	1	117	8	304	13	0
35–39 godina	Svega Total	3318	926	46	1341	741	0	126	8	125	5	0
35 – 39 years	Žena Women	1860	492	26	653	501	0	93	6	86	3	0
40–44 godina	Svega Total	3302	1008	54	1291	826	1	61	4	53	4	0
40 – 44 years	Žena Women	1909	528	31	658	605	0	45	3	36	3	0
45–49 godina	Svega Total	3526	921	62	1339	1105	6	37	3	52	0	1
45 – 49 years	Žena Women	1973	517	37	583	773	2	26	1	34	0	0
50–54 godina	Svega Total	3250	1146	97	995	858	30	70	1	52	1	0
50 – 54 years	Žena Women	1765	718	72	342	558	0	47	0	28	0	0
55–59 godina	Svega Total	2460	1059	99	850	283	59	57	0	51	2	0
55 – 59 years	Žena Women	1143	591	49	277	167	2	36	0	20	1	0
60–64 godina	Svega Total	1040	470	47	308	122	27	36	0	29	1	0
60 – 64 years	Žena Women	478	273	28	87	58	2	19	0	11	0	0
65 i više	Svega Total	6	2	1	1	0	0	0	0	2	0	0
> 65	Žena Women	1	0	1	0	0	0	0	0	0	0	0
UKUPNO TOTAL	Svega Total	31363	6702	529	11478	9065	133	709	305	1918	523	1
	Žena Women	16230	3619	291	4818	5161	9	509	178	1291	354	0

TABELA 9. – TABLE 9.

**PREGLED BROJA NEZAPOSLENIH OSOBA PO GODINAMA STAROSTI, DUŽINI
ČEKANJA NA ZAPOSLENJE I POLU NA DAN 31.12. 2012. GODINE**

**REVIEW OF THE UNEMPLOYED PERSONS BY AGE, TIME SPAN FOR JOB AND GENDER
ON THE 31.12.2012.**

STAROSNA DOB AGE GROUP	UKUPNO	DUŽINA ČEKANJA									
	TOTAL	TIME SPAN									
	ŽENA WOMEN	Do 6 mj.	6-9 mj.	9-12 mj.	12-18 mj.	18-24 mj.	2-3 g	3-5 g	5-7 g	7-9 g	Preko 9 g
15-19 g.	1223	743	132	17	241	51	38	1	0	0	0
15-19 y.	467	297	47	10	72	21	19	1	0	0	0
20-24 g.	4235	868	215	261	666	285	702	903	319	16	0
20-24 y.	1855	471	102	112	306	108	245	376	130	5	0
25-29 g.	5058	877	313	326	617	360	610	745	439	494	277
25-29 y.	2699	466	149	188	353	208	333	405	231	236	130
30-34 g.	3945	525	178	189	335	262	428	609	409	312	698
30-34 y.	2080	258	88	73	162	136	214	341	243	181	384
35-39 g.	3318	340	129	143	219	178	317	437	424	265	866
35-39 y.	1860	192	67	64	111	94	184	271	223	148	506
40-44 g.	3302	275	101	113	196	153	210	401	540	281	1032
40-44 y.	1909	163	43	59	111	96	130	249	246	168	644
45-49 g.	3526	271	95	102	171	134	223	400	606	352	1172
45-49 y.	1973	139	50	46	107	72	128	260	267	193	711
50-54 g.	3250	183	99	83	162	141	200	414	614	365	989
50-54 y.	1765	104	60	47	86	82	113	234	284	195	560
55-59 g.	2460	130	70	65	103	105	141	321	488	245	792
55-59 y.	1143	60	39	23	56	47	74	166	185	118	375
60-64 g.	1040	45	11	23	49	52	63	124	238	98	337
60-64 y.	478	21	5	8	25	25	32	66	92	51	153
>65	6	0	0	0	1	0	0	1	2	1	1
	1	0	0	0	0	0	0	0	1	0	0
TOTAL	31363	4257	1343	1322	2760	1721	2932	4356	4079	2429	6164
	16230	2171	650	630	1389	889	1472	2369	1902	1295	3463

TABELA 10. – TABLE 10.

**PREGLED BROJA NEZAPOSLENIH OSOBA NA EVIDENCIJI
NA DAN 31.12. 2012. GODINE - NEZAPOSLENE OSOBE BEZ RADNOG ISKUSTVA
PO STEPENU STRUČNOG OBRAZOVANJA -**

**REVIEW OF THE UNEMPLOYED PERSONS IN THE REGISTER ON THE 31.12.2012.
– UNEMPLOYED PERSONS WITHOUT A WORK EXPERIENCE BY THE LEVEL OF EDUCATION -**

<i>BIRO</i> <i>BRANCH OFFICE</i>	<i>Ukupno</i> <i>Total</i>	<i>od toga</i> <i>žena</i> <i>Women</i>	<i>PO STEPENU STRUČNOG OBRAZOVANJA</i>									
			<i>LEVEL OF EDUCATION</i>									
			<i>1</i>	<i>2</i>	<i>3</i>	<i>4</i>	<i>5</i>	<i>61</i>	<i>62</i>	<i>71</i>	<i>72</i>	<i>8</i>
<i>ČAPLJINA</i>	<i>1194</i>	<i>650</i>	<i>190</i>	<i>26</i>	<i>412</i>	<i>376</i>	<i>0</i>	<i>30</i>	<i>37</i>	<i>57</i>	<i>65</i>	<i>1</i>
<i>ČITLUK</i>	<i>767</i>	<i>386</i>	<i>67</i>	<i>7</i>	<i>323</i>	<i>249</i>	<i>0</i>	<i>18</i>	<i>16</i>	<i>34</i>	<i>53</i>	<i>0</i>
<i>JABLANICA</i>	<i>1028</i>	<i>522</i>	<i>214</i>	<i>10</i>	<i>395</i>	<i>282</i>	<i>1</i>	<i>7</i>	<i>16</i>	<i>99</i>	<i>4</i>	<i>0</i>
<i>KONJIC</i>	<i>1781</i>	<i>1007</i>	<i>641</i>	<i>10</i>	<i>537</i>	<i>431</i>	<i>0</i>	<i>16</i>	<i>29</i>	<i>107</i>	<i>10</i>	<i>0</i>
<i>MOSTAR</i>	<i>6113</i>	<i>3325</i>	<i>1050</i>	<i>129</i>	<i>1906</i>	<i>1986</i>	<i>6</i>	<i>111</i>	<i>104</i>	<i>586</i>	<i>235</i>	<i>0</i>
<i>NEUM</i>	<i>106</i>	<i>42</i>	<i>16</i>	<i>0</i>	<i>42</i>	<i>27</i>	<i>0</i>	<i>2</i>	<i>3</i>	<i>6</i>	<i>10</i>	<i>0</i>
<i>PROZOR –RAMA</i>	<i>783</i>	<i>425</i>	<i>132</i>	<i>7</i>	<i>366</i>	<i>168</i>	<i>0</i>	<i>14</i>	<i>20</i>	<i>44</i>	<i>32</i>	<i>0</i>
<i>RAVNO</i>	<i>6</i>	<i>2</i>	<i>1</i>	<i>0</i>	<i>1</i>	<i>2</i>	<i>0</i>	<i>0</i>	<i>0</i>	<i>2</i>	<i>0</i>	<i>0</i>
<i>STOLAC</i>	<i>1126</i>	<i>574</i>	<i>240</i>	<i>14</i>	<i>461</i>	<i>300</i>	<i>1</i>	<i>16</i>	<i>10</i>	<i>61</i>	<i>23</i>	<i>0</i>
<i>UKUPNO</i> <i>TOTAL</i>	<i>12904</i>	<i>6933</i>	<i>2551</i>	<i>203</i>	<i>4443</i>	<i>3821</i>	<i>8</i>	<i>214</i>	<i>235</i>	<i>996</i>	<i>432</i>	<i>1</i>

**PREGLED BROJA NEZAPOSLENIH OSOBA NA EVIDENCIJI
- PO NAJBROJNIJIM ZANIMANJIMA NA DAN 31.12. 2012. -**

**REVIEW OF A NUMBER OF UNEMPLOYED PERSONS IN THE REGISTER
- BY THE MOST NUMEROUS PROFESSIONS ON THE 31.12. 2012. -**

<i>Šifra</i> <i>Code</i>	<i>NAZIV ZANIMANJA</i>	<i>PROFESSION</i>	<i>S V E G A</i> <i>T O T A L</i>	<i>OD TOGA</i> <i>ŽENA</i> <i>WOMEN</i>
	<u>1 i 2-STEPEN OBRAZOVANJA</u>	1. & 2. – LEVEL OF EDUCATION		
999901	<i>Radnici za jednostavne poslove,dn</i>	<i>Worker for simple jobs</i>	6702	3626
411101	<i>Daktilograf</i>	<i>Typist</i>	90	90
913205	<i>Kuhinjski pomoćnik</i>	<i>assistant of cook</i>	59	26
932025	<i>Radnik u tekstilnoj proizvodnji</i>	<i>Worker in textile production</i>	56	54
712201	<i>Pomoćni zidar</i>	<i>assistant of mason</i>	29	1
611206	<i>Pomoćni cvječar</i>	<i>Assistant of flowerist</i>	22	9
743301	<i>Krojač</i>	<i>Tailor</i>	20	18
714102	<i>Moler</i>	<i>assistant of dyer</i>	17	0
743603	<i>Šivač</i>	<i>Sewer</i>	15	15
931302	<i>Tesarski radnik</i>	<i>Assistant of carpenter</i>	14	0
514111	<i>Frizer za žene</i>	<i>Ladies hairdresser</i>	11	11
422301	<i>Telefonist</i>	<i>Telephone operator</i>	3	2
	<u>3 i 5 STEPEN OBRAZOVANJA</u>	3. & 5. LEVEL OF EDUCATION		
522102	<i>Prodavač</i>	<i>salesman</i>	2182	1741
723106	<i>Automehaničar</i>	<i>car mechanic</i>	865	0
514101	<i>Frizer za žene</i>	<i>ladies hairdresser</i>	839	783
722211	<i>Bravar</i>	<i>locksmith</i>	808	11
512303	<i>Konobar</i>	<i>Waiter</i>	629	111
512204	<i>Kuhar</i>	<i>Cook</i>	553	356
722306	<i>Metalostrugar</i>	<i>Lathe operator</i>	451	30
832401	<i>Vozač teretnog vozila</i>	<i>Truck driver</i>	446	1
743303	<i>Krojač ženske odjeće</i>	<i>ladies wear tailor</i>	386	377
724125	<i>Elektromehaničar</i>	<i>electromechanic</i>	281	10
712202	<i>Zidar</i>	<i>Mason</i>	214	15
732106	<i>Keramičar</i>	<i>cheramist</i>	211	1
742202	<i>Stolar/postolar</i>	<i>carpenter</i>	183	79
722308	<i>Metaloglođač</i>	<i>Lathe operator</i>	123	20
712401	<i>Tesar</i>	<i>carpenter</i>	113	1
721304	<i>Autolimar</i>	<i>Car-body mechani</i>	113	0
721306	<i>Aviolimar</i>	<i>aeroplane tin-smith</i>	92	0
713702	<i>Elektroinstalater</i>	<i>electrician</i>	82	0
724320	<i>Mehaničar elektroničar</i>	<i>Elektronician mechanist</i>	70	1
713601	<i>Instalater vodovoda i kanalizacije</i>	<i>Fitter of waterworks and sewage system</i>	68	0
721301	<i>Limar</i>	<i>tin smith</i>	67	0
724112	<i>Autoelektričar</i>	<i>Car eletrician</i>	56	0
713606	<i>Instalater grijanja i klimatizacije</i>	<i>Fitter for heating and air conditioning</i>	50	0
815901	<i>Hemijski laborant</i>	<i>Laboratory technician</i>	50	43
714204	<i>Autolakirer</i>	<i>Varnisher</i>	43	0
741102	<i>mesar</i>	<i>butcher</i>	31	2
611102	<i>Ratar</i>	<i>agriculturist</i>	27	21
722202	<i>Alatničar</i>	<i>toolmaker</i>	15	4

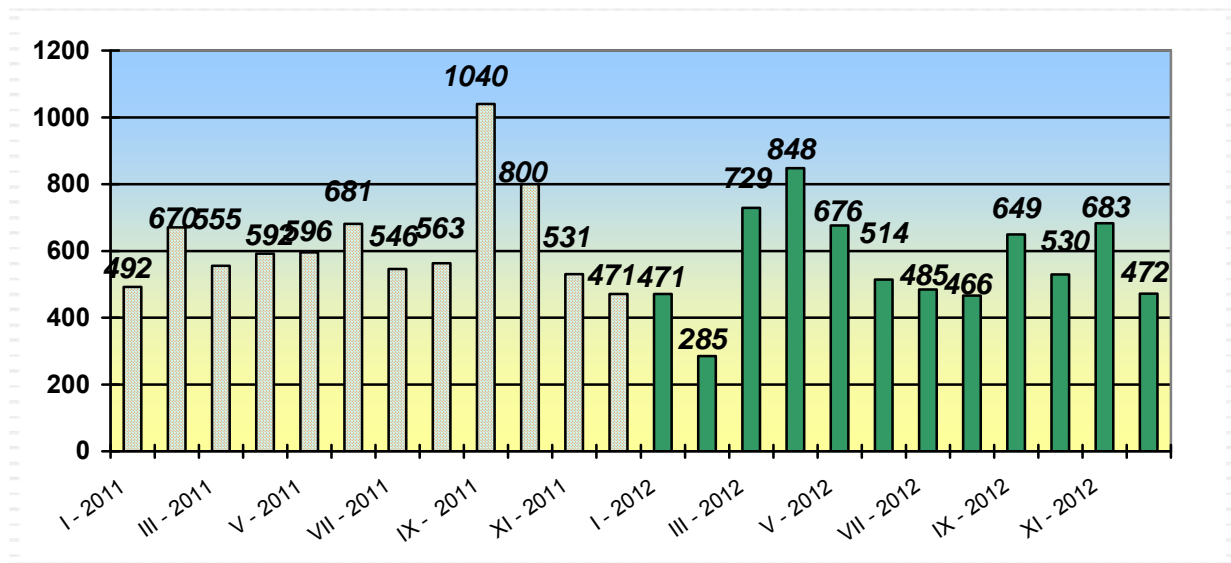
	<u>4 STEPEN OBRAZOVANJA</u>	4. LEVEL OF EDUCATION		
412110	<i>Ekonomski tehničar</i>	<i>economy technician</i>	1595	1120
419006	<i>Maturant gimnazije</i>	<i>gymnasium graduated</i>	1389	937
311552	<i>Mašinski tehničar</i>	<i>machine technician</i>	761	267
323106	<i>Medicinska sestra</i>	<i>Nurse</i>	448	336
413303	<i>Tehničar putnog saobračaja</i>	<i>Road traffic technician</i>	416	87
341403	<i>Turistički animator</i>	<i>Tourist animator</i>	367	220
321212	<i>Poljoprivredni tehničar</i>	<i>agriculture technician</i>	364	230
311320	<i>Elektrotehničar</i>	<i>electrotechnician</i>	329	87
311214	<i>Građevinski tehničar</i>	<i>civil engineering technician</i>	235	88
311407	<i>Tehničar elektroničar za računare</i>	<i>electronic technician for computers</i>	166	23
311915	<i>Tekstilni tehničar</i>	<i>Textile technician</i>	162	148
419001	<i>Upravni službenik</i>	<i>Managerial officer</i>	158	139
311213	<i>Građevinski tehničar visokogradnje</i>	<i>civil engineering technician</i>	138	64
341501	<i>Komercijalist</i>	<i>comercialist</i>	121	77
419005	<i>Administrativni službenik</i>	<i>Administrative officer</i>	100	84
322801	<i>Farmaceutski tehničar</i>	<i>Pharmaceutical technician</i>	93	79
413312	<i>Saobračajni tehničar</i>	<i>Traffic technician</i>	82	13
311922	<i>Grafički tehničar</i>	<i>Graphic technician</i>	73	22
311226	<i>Geodetski tehničar</i>	<i>Geodetic technician</i>	65	23
311418	<i>Tehničar elektronike</i>	<i>Electronical technician</i>	63	8
322502	<i>Zubni tehničar</i>	<i>Dental technician</i>	62	47
311115	<i>Hemijski tehničar</i>	<i>Chemistry technician</i>	44	38
321213	<i>Šumarski tehničar</i>	<i>Forestry technician</i>	28	16
322201	<i>Sanitarni tehničar</i>	<i>Sanitary technician</i>	27	21
311706	<i>Rudarski tehničar</i>	<i>Minery technician</i>	23	13
213111	<i>Programer</i>	<i>programer</i>	23	21
321201	<i>Ratarski tehničar</i>	<i>Agricultural technician</i>	21	17
311748	<i>Tehničar metalurgije</i>	<i>Metallurgic technician</i>	16	9
322501	<i>Stomatološka sestra</i>	<i>Stomatology nurse</i>	15	14
321206	<i>Vinogradarski tehničar</i>	<i>Wine-grower technician</i>	12	7
516201	<i>policajac</i>	<i>Policeman</i>	11	11
	<u>61 i 62 STEPEN OBRAZOVANJA</u>	61. & 62. LEVEL OF EDUCATION		
412109	<i>Ekonomski službenik</i>	<i>Economist</i>	189	126
242912	<i>Pravnik</i>	<i>Lawyer</i>	107	70
233201	<i>Učitelj predškolske djece</i>	<i>Preschool teacher</i>	89	87
233101	<i>Razredni učitelj</i>	<i>Class teacher</i>	72	69
346006	<i>Socijalni radnik</i>	<i>Social worker</i>	33	27
233114	<i>Nastavnik hemije</i>	<i>Chemistry teacher</i>	31	25
223004	<i>Fizioterapeut</i>	<i>Physical therapist</i>	28	20
233103	<i>Nastavnik maternjeg jezika</i>	<i>Native tongue teacher</i>	28	28
233105	<i>Nastavnik historije</i>	<i>History teacher</i>	24	19
233115	<i>Nastavnik biologije</i>	<i>Biology teacher</i>	24	21
213121	<i>Inženjer računarstva</i>	<i>Computer engineer</i>	18	7
244220	<i>Kriminalist</i>	<i>Criminologist</i>	17	4
213122	<i>Informatičar</i>	<i>Informatician</i>	16	8
245102	<i>Novinar</i>	<i>Journalist</i>	15	7
214115	<i>Inženjer putnog saobračaja</i>	<i>Traffic engineer</i>	13	5
222908	<i>Inženjer medicinske radiologije</i>	<i>Radiology engineer</i>	11	8
214206	<i>Građevinski inženjer</i>	<i>Civil engineer</i>	10	2
233109	<i>Nastavnik tjelesne i zdravstvene kulture</i>	<i>Teacher of physical and health culture</i>	9	1
233111	<i>Nastavnik matematike</i>	<i>Teacher of mathematic</i>	6	4
233106	<i>Nastavnik geografije</i>	<i>Geography teacher</i>	4	4
233108	<i>Nastavnik likovne kulture</i>	<i>Art teacher</i>	4	2
233115	<i>Nastavnik tehničke kulture</i>	<i>Teacher of technical culture</i>	3	2

	<u>71, 72 i 8 STEPEN OBRAZOVANJA</u>	<u>71.,72. & 8. LEVEL OF EDUCATION</u>		
242912	Pravnik	Lawyer	432	298
244123	Ekonomist	Economist	272	191
221315	Inženjer agronom	Agronomy engineer	140	81
232105	Profesor engleskog jezika	english language professor	107	87
233117	Profesor razredne nastave	Class professor	102	95
244101	Ekonomist za finansije	Financial economist	91	73
244508	Psiholog	psychologist	87	73
232102	Profesor hrvatskog jezika	Croatian language professor	82	74
245102	Novinar	journalist	80	58
235105	Pedagog	Pedagogue	80	74
213121	Inženjer računarstva	Computer engineer	59	25
214556	Mašinski inženjer	Mechanical engineer	57	15
232131	Profesor tjelesne i zdravstvene kulture	Professor of physical and health culture	54	9
214206	Građevinski inženjer	Civil engineer	41	17
232106	Profesor njemačkog jezika	german language professor	37	33
232101	Profesor bosanskog jezika	bosnian language professor	34	30
232118	Profesor historije	History professor	34	16
232119	Profesor pedagogije	Pedagogy professor	27	23
214317	Inženjer elektrotehnike	Electrotehnic enginner	25	6
232208	Profesor biologije	Professor of biology	24	18
232128	Profesor likovnih predmeta	Art professor	23	12
232207	Profesor hemije	Professor of chemistry	20	17
244220	Kriminalist	Police inspector	19	3
244304	Politolog	Politologist	19	8
214115	Inženjer putnog saobraćaja	Traffic engineer	15	1
346006	Socijalni radnik	Social worker	14	14
232121	Profesor sociologije	Professor of sociology	12	8
235112	Pedagog – psiholog	Pedagogist – psychologist	12	12
222210	Doktor stomatologije	Doctor of dentistry	11	8
213122	Informatičar	Informatics	10	3
214113	Inženjer arhitekture	Architect	9	6
244201	Sociolog	Sociologist	8	5
222907	Sanitarni inženjer	Sanitary engineer	7	3
232210	Profesor geografije	Professor of geography	5	3
222313	Veterinar	Veterinarian	5	5
222101	Doktor medicine	Medicine doctor	4	3
232601	Profesor vjeronauke	Catechism professor	4	2
247007	Policijski inspektor	Police inspector	4	1
221103	Ekolog	Ecologist	4	4
214642	Inženjer prehrambene tehnologije	Food tehnology engineer	4	4
232111	Profesor arapskog jezika	Arabic language professor	3	3
235107	Socijalni pedagog	Social pedagogue	2	1

**PREGLED BROJA UKUPNO BRISANIH OSOBA SA EVIDENCIJE
U MJESECU DECEMBRU 2012. PO STEPENU STRUČNOG OBRAZOVANJA**

**REVIEW OF A TOTAL NUMBER OF ERASED PERSONS FROM THE REGISTER IN
DECEMBER 2012. BY THE LEVEL OF EDUCATION**

BIRO BRANCH OFFICE	UKUPNO	STEPEN STRUČNOG OBRAZOVANJA									
	TOTAL	LEVEL OF EDUCATION									
	ŽENA WOMEN	1	2	3	4	5	61	62	71	72	8
ČAPLJINA	38	2	0	12	13	0	3	1	4	3	0
	19	2	0	4	5	0	2	1	3	2	0
ČITLUK	29	2	0	14	8	0	1	1	1	2	0
	14	1	0	5	4	0	1	1	0	2	0
JABLANICA	47	10	1	12	18	0	1	0	4	1	0
	14	4	0	3	4	0	1	0	2	0	0
KONJIC	95	17	0	43	29	0	2	1	3	0	0
	37	5	0	17	11	0	1	0	3	0	0
MOSTAR	227	22	5	78	63	3	9	5	36	6	0
	101	13	2	16	32	0	7	4	24	3	0
NEUM	5	2	0	1	2	0	0	0	0	0	0
	5	2	0	1	2	0	0	0	0	0	0
PROZOR - RAMA	14	3	0	3	5	0	1	1	1	0	0
	6	2	0	1	1	0	0	1	1	0	0
RAVNO	0	0	0	0	0	0	0	0	0	0	0
	0	0	0	0	0	0	0	0	0	0	0
STOLAC	17	3	0	4	6	0	0	1	3	0	0
	9	0	0	2	4	0	0	1	2	0	0
UKUPNO TOTAL	472	61	6	167	144	3	17	10	52	12	0
	205	29	2	49	63	0	12	8	35	7	0



GRAFIKON - 4
BROJ BRISANIH RADNIKA SA EVIDENCIJE PO MJESECIMA
CHART - 4
THE NUMBER OF ERASED WORKERS FROM THE REGISTER BY MONTHS

PREGLED BROJA BRISANIH OSOBA S EVIDENCIJE U MJESECU DECEMBRU 2012. GODINE PO RAZLOZIMA PRESTANKA VOĐENJA EVIDENCIJE

REVIEW OF A NUMBER OF ERASED PERSONS IN DECEMBER 2012. BY REASONS OF ERASING FROM THE REGISTER

B I R O BRANCH OFFICE	Ukupno Total	Žena Women	P O R A Z L O Z I M A P R E S T A N K A V O Đ E N J A E V I D E N C I J E																		
			R E A S O N O F E R A S I N G																		
			1	2	3	4	5	6	7	8	9	10	11	12	13	14	15	16	17	18	20
ČAPLJINA	38	19	21	0	0	0	0	5	0	0	0	0	0	10	0	0	1	1	0	0	0
ČITLUK	29	14	13	0	0	0	0	5	0	0	0	0	0	7	0	0	0	0	4	0	0
JABLANICA	47	14	25	0	1	0	0	2	0	0	0	0	0	15	0	0	0	3	0	1	0
KONJIC	95	37	57	1	0	0	0	3	0	1	0	0	0	23	0	0	1	5	2	2	0
MOSTAR	227	101	159	0	1	0	0	13	0	3	2	0	0	29	0	0	2	13	3	2	0
NEUM	5	5	1	0	0	0	0	0	0	0	0	0	0	2	0	0	0	2	0	0	0
PROZOR -RAMA	14	6	6	0	0	0	0	1	0	0	0	0	0	4	0	0	1	1	1	0	0
RAVNO	0	0	0	0	0	0	0	0	0	0	0	0	0	0	0	0	0	0	0	0	0
STOLAC	17	9	7	0	0	0	0	4	0	0	0	0	0	3	0	0	0	1	1	1	0
UKUPNO	472	205	289	1	2	0	0	33	0	4	2	0	0	93	0	0	5	26	11	6	0

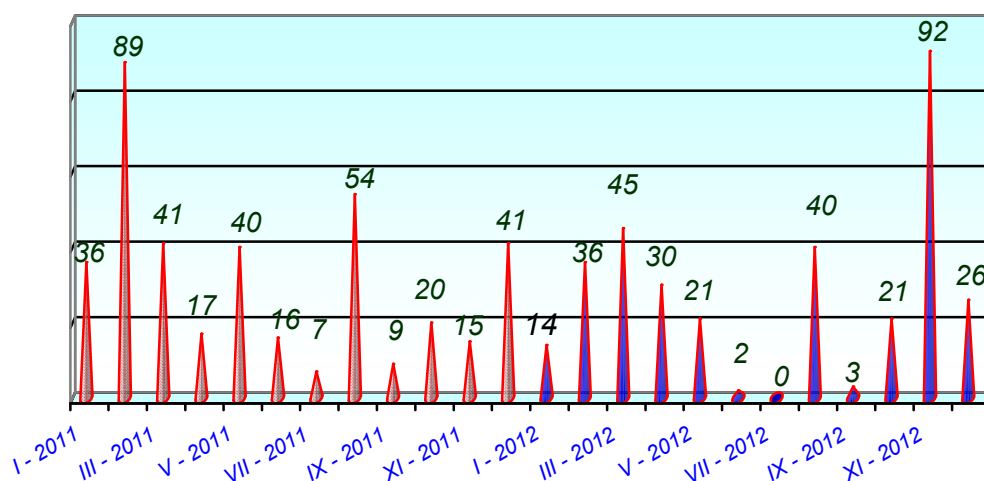
LEGENDA – LEGEND:

SIFRA	Naziv
1	ZASNIVANJE RADNOG ODNOSA
2	REGISTRUJE PRIVREDNO DRUŠTVO ILI DRUGU PRAVNU OSOBU ODNOSNO OSTVARI DIVIDENDU NA OSNOVU UDJELA U GOSPODARSKOM DRUŠTVU ILI DRUGOJ PRAVNOJ OSOBI U VISINI ODREĐENO U ČLANU 3. STAVA 2. ZAKONA
3	REGISTRUJE OBRT ILI OSTVARI PRIHOD PO BILO KOJEM OSNOVU U VISINI ODREĐENOJ U ČLANU 3. STAVA 2. ZAKONA
4	BAVLJENJE POLJOPRIVREDNOM DJELATNOŠĆU - UPIS U REGISTAR POLJOPRIVREDNIH PROIZVOĐAČA
5	ZATEČEN NA RADU BEZ UGOVORA O RADU ILI PISANE IZJAVE POSLODAVCA ODNOSNO RJEŠENJA O ZASNIVANJU RADNOG ODNOSA ILI O POSTAVLJANJU
6	ISPUNJAVANJE USLOVA ZA PENZIJU PREMA PROPISIMA O PENZIJSKO-INVALIDSKOM OSIGURANJU
7	TRAJNA NESPOSOBNOST ZA RAD
8	NAVRŠENIH 65 GODINA ŽIVOTA
9	IZDRŽAVANJE KAZNE ZATVORA, MJERE SIGURNOSTI, ZAŠTITNE ILI VASPIITNE MJERE U TRAJANJU DUŽEM OD ŠEST MJESeci
10	ODBIJENO SE UKLJUČITI U OBRAZOVANJE NA ISTOM STEPENU STRUČNE SPREME KOJI JE ORGANIZOVALA I SNOSI TROŠKOVE SLUŽBA ZA ZAPOSŁJAVANJE RADI POVEĆANJA MOGUĆNOSTI ZAPOSŁJAVANJA ILI AKO BEZ OPRAVDANOG RAZLOGA PREKINUTO, ODNOSNO NE ZAVRŠENO OBRAZOVANJE
11	ODBIJEN ODGOVARAJUĆI POSAO
12	NE JAVLJANJE SLUŽBI ZA ZAPOSŁJAVANJE U DVA UZASTOPNA ROKA, BEZ OBAVIJEŠTAVANJA SLUŽBE O OPRAVDANIM RAZLOZIMA NEJAVLJANJA
13	NE ISPUNJAVANJE USLOVA O AKTIVNOM TRAŽENJU POSLA
14	PRIMANJE NOVČANE NAKNADE U SKLADU SA ČLANOM 30. A ZAKONA O IZMJENAMA I DOPUNAMA ZAKONA O POSREDOVANJU U ZAPOSŁJAVANJU I SOCIJALNOJ SIGURNOSTI NEZAPOSLENIH OSOBA
15	STICANJE STATUSA REDOVNOG UČENIKA ILI STUDENTA
16	PRESELJENJE NA PODRUČJE DRUGE OPĆINE / DRŽAVE
17	ODJAVLJIVANJE SA EVIDENCIJE
18	SMRT
19	PRELAZAK KOD DRUGOGA SAVJETODAVCA
20	OSTVARUJE UKUPNE MJESEČNE PRIHODE VEĆE DD 25% PROSJEČNE MJESEČNE PLAĆE UPRETHODNOJ GODINI U FBiH, PO BILO KOJEM TEMELJU , UKLJUČUJUĆI I DIVIDENDE

**PREGLED SLOBODNIH RADNIH MJESTA U MJESECU DECEMBRU 2012.
GODINE PO STEPENU STRUČNOG OBRAZOVANJA**

REVIEW OF A FREE WORK PLACES IN DECEMBER 2012. BY THE LEVEL OF EDUCATION

BIRO BRANCH OFFICE	Ukupno Total	Od toga na : Out of that :		PO STEPENU STRUČNOG OBRAZOVANJA LEVEL OF EDUCATION									
		Neodređen Undeterm.	Određeno determined	1	2	3	4	5	61	62	71	72	8
ČAPLJINA	0	0	0	0	0	0	0	0	0	0	0	0	0
ČITLUK	0	0	0	0	0	0	0	0	0	0	0	0	0
JABLANICA	0	0	0	0	0	0	0	0	0	0	0	0	0
KONJIC	0	0	0	0	0	0	0	0	0	0	0	0	0
MOSTAR	26	20	6	0	0	20	0	0	0	0	6	0	0
NEUM	0	0	0	0	0	0	0	0	0	0	0	0	0
PROZOR - RAMA	0	0	0	0	0	0	0	0	0	0	0	0	0
RAVNO	0	0	0	0	0	0	0	0	0	0	0	0	0
STOLAC	0	0	0	0	0	0	0	0	0	0	0	0	0
UKUPNO TOTAL	26	20	6	0	0	20	0	0	0	0	6	0	0

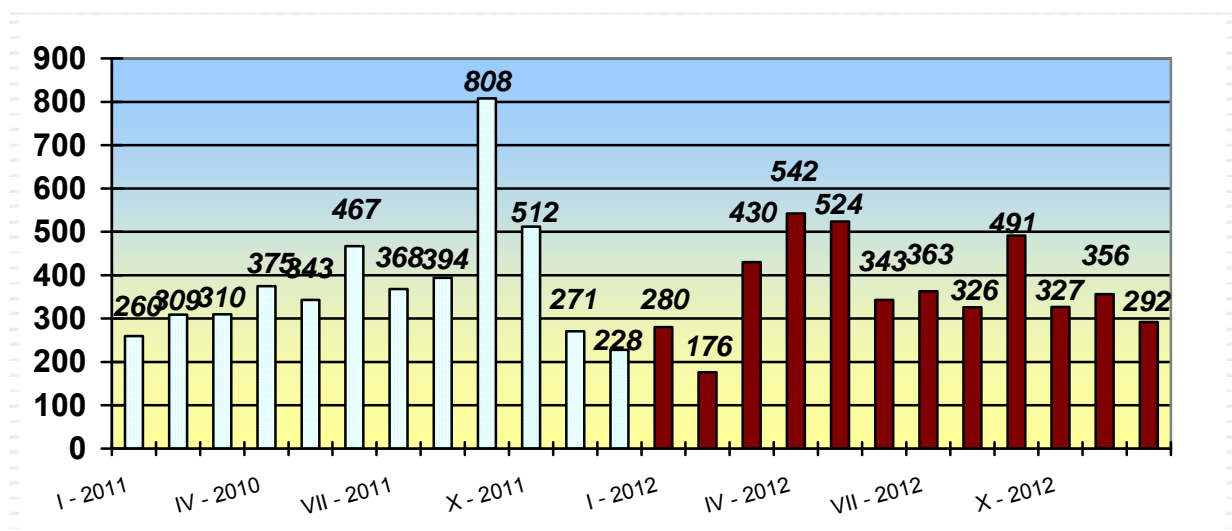


GRAFIKON – 5
BROJ ISKAZANIH POTREBA ZA RADNICIMA PO MJESECIMA
CHART – 5
THE NUMBER OF REQUIRIES FOR WORKERS BY MONTHS

PREGLED BROJA OSOBA KOJE SU SE ZAPOSLE SA EVIDENCIJE PO STEPENU STRUČNOG OBRAZOVANJA I POLU U MJESECU DECEMBRU 2012.

REVIEW OF A NUMBER OF EMPLOYED PERSONS FROM THE REGISTER IN DECEMBER 2012.

BIRO BRANCH OFFICE	Ukupno Total Žena Women	PO STEPENU STRUČNOG OBRAZOVANJA LEVEL OF EDUCATION									
		1	2	3	4	5	61	62	71	72	8
		ČAPLJINA	21	0	0	3	8	0	3	1	3
	10	0	0	1	2	0	2	1	2	2	0
ČITLUK	13	0	0	5	5	0	1	0	0	2	0
	8	0	0	2	3	0	1	0	0	2	0
JABLANICA	26	2	0	7	12	0	0	0	4	1	0
	9	1	0	2	4	0	0	0	2	0	0
KONJIC	58	6	0	29	17	0	2	1	3	0	0
	22	3	0	11	4	0	1	0	3	0	0
MOSTAR	160	9	0	53	47	0	8	5	32	6	0
	73	5	0	11	21	0	6	3	24	3	0
NEUM	1	0	0	1	0	0	0	0	0	0	0
	1	0	0	1	0	0	0	0	0	0	0
PROZOR -RAMA	6	2	0	3	1	0	0	0	0	0	0
	2	1	0	1	0	0	0	0	0	0	0
RAVNO	0	0	0	0	0	0	0	0	0	0	0
	0	0	0	0	0	0	0	0	0	0	0
STOLAC	7	1	0	1	3	0	0	0	2	0	0
	4	0	0	0	2	0	0	0	2	0	0
UKUPNO	292	20	0	102	93	0	14	7	44	12	0
TOTAL ŽENA WOMEN	129	10	0	29	36	0	10	4	33	7	0



GRAFIKON - 6
BROJ ZAPOSLENIH OSOBA SA EVIDENCIJE PO MJESECIMA
CHART - 6
THE NUMBER OF EMPLOYED PERSONS FROM THE REGISTER BY MONTHS

TABELA 16. – TABLE 16.

**PREGLED BROJA ZAPOSLENIH OSOBA SA EVIDENCIJE PO NAJBROJNIJIM
ZANIMANJIMA U MJESECU DECEMBRU 2012.
REVIEW OF A NUMBER OF EMPLOYED PERSONS FROM THE REGISTER BY THE MOST
NUMEROUS PROFESSIONS IN DECEMBER 2012.**

Str. st. obrazovanja	Šifra	Naziv zanimanja	Svega	Žena
1	999901	RADNIK ZA JEDNOSTAVNE POSLOVE DRUGDJE NERAZVRSTAN / RAD...	20	10
		Ukupno za zanimanje:	20	10
3	522102	PRODAVAČ / PRODAVAČ	17	13
	723106	AUTOMEHANIČAR / AUTOMEHANIČAR	9	0
	832401	VOZAČ TERETNOG VOZILA / VOZAČ TERETNOG VOZILA	8	0
	512303	KONOBAR / KONOBAR	6	0
	514111	FRIZER ZA ŽENE	4	4
	722211	BRAVAR / BRAVAR	4	0
	713704	ELEKTRIČAR ODRŽAVANJA / ELEKTRIČAR ODRŽAVANJA	4	0
	512204	KUHAR / KUHAR	3	1
	724125	ELEKTROMEHANIČAR / ELEKTROMEHANIČAR	3	0
	732106	KERAMIČAR / KERAMIČAR	3	0
	723344	MEHANIČAR MAŠINA ZA PRERADU NEMETALA / MEHANIČAR STROJE...	2	2
	722307	METALOTOKAR, MAJSTOR / KOVINOTOKAR, MAJSTOR	2	1
	742203	STOLAR, MAJSTOR / POSTOLAR, MAJSTOR	2	1
	712202	ZIDAR / ZIDAR	2	0
	721301	LIMAR / LIMAR	2	0
	831107	VOZAČ MOTORNIH PRUŽNIH VOZILA / VOZAČ MOTORNIH PRUŽNIH ...	2	0
	713702	ELEKTROINSTALATER / ELEKTROINSTALATER	2	0
	723340	MEHANIČAR ALATNIH MAŠINA / MEHANIČAR ALATNIH STROJEVA	2	0
	611106	VINOGRADAR / VINOGRADAR	1	1
	743601	ŠIVAČ TEKSTILA / ŠIVAČ TEKSTILA	1	1
	411502	ADMINISTRATOR / ADMINISTRATOR	1	1
	743304	KROJAČ MUŠKE ODJEĆE, MAJSTOR / KROJAČ MUŠKE ODJEĆE, MAJS...	1	1
	827211	PRERAĐIVAČ MLIJEKA, SPECIJALIZOVANI / PRERAĐIVAČ MLIJEKA...	1	1
	611104	VOČAR / VOČAR	1	1
	742202	STOLAR / POSTOLAR	1	1
	832412	VOZAČ KAMIONA / VOZAČ KAMIONA	1	0
	514110	FRIZER ZA MUŠKARCE	1	0
	721306	AVIOLIMAR / AVIOLIMAR	1	0
	724320	MEHANIČAR ELEKTRONIČAR / MEHANIČAR ELEKTRONIČAR	1	0
	713601	INSTALATER VODOVODA I KANALIZACIJE	1	0
	832201	VOZAČ PUTNIČKOG AUTOMOBILA / VOZAČ OSOBNOG AUTOMOBILA	1	0
	724108	ELEKTROMEHANIČAR ZA ELEKTROENERGETIKU / ELEKTROMEHANIČA...	1	0
	514101	FRIZER / FRIZER	1	0
	722202	ALATNIČAR / ALATNIČAR	1	0
	722308	METALOGLODAČ / KOVINOGLODAČ	1	0
	734118	GRAFIČAR ŠTAMPARSKJE PROIZVODNJE, SPECIJALIZIRANI / GRAFI...	1	0
	724112	AUTOELEKTRIČAR / AUTOELEKTRIČAR	1	0
	832301	VOZAČ AUTOBUSA / VOZAČ AUTOBUSA	1	0
	714102	MOLER / MOLER	1	0
	722306	METALOTOKAR / KOVINOTOKAR	1	0
	711301	KLESAR / KLESAR	1	0
	714103	SOBOSLIKAR I MOLER / SOBOSLIKAR I MOLER	1	0
	341403	TURISTIČKI ANIMATOR / TURISTIČKI ANIMATOR	1	0
		Ukupno za zanimanje:	102	29
4	419006	MATURANT GIMNAZIJE	14	9
	412110	EKONOMSKI TEHNIČAR	12	6
	311552	MAŠINSKI TEHNIČAR / STROJARSKI TEHNIČAR	9	2
	341403	TURISTIČKI ANIMATOR / TURISTIČKI ANIMATOR	7	3
	311320	ELEKTROTEHNIČAR / ELEKTROTEHNIČAR	5	0

Str. st. obrazovanja	Šifra	Naziv zanimanja	Svega	Žena
4	413303	TEHNIČAR DRUMSKOG SAOBRAČAJA / TEHNIČAR CESTOVNOG PROME...	5	0
	321212	POLJOPRIVREDNI TEHNIČAR / POLJOPRIVREDNI TEHNIČAR	3	2
	311413	TEHNIČAR ZA TELEKOMUNIKACIJE / TEHNIČAR ZA TELEKOMUNIKA...	3	1
	311213	GRAĐEVINSKI TEHNIČAR VISOKOGRADNJE / GRAĐEVINSKI TEHNIČ...	3	1
	323106	MEDICINSKA SESTRA / MEDICINSKA SESTRA	2	2
	341501	KOMERCIJALIST / KOMERCIJALIST	2	1
	311303	ELEKTROTEHNIČAR ZA DISTRIBUCIJU ELEKTRIČNE ENERGIJE / E...	2	0
	311304	ELEKTROENERGETSKI TEHNIČAR / ELEKTROENERGETSKI TEHNIČAR...	2	0
	34211	TEHNIČAR VUČE-STROJOVOĐA DIZEL-VUČNIH VOZILA	2	0
	322601	FIZIOTERAPEUT / FIZIOTERAPEUT	1	1
	233101	RAZREDNI UČITELJ / RAZREDNI UČITELJ	1	1
	321110	MEDICINSKI LABORATORIJSKI TEHNIČAR / MEDICINSKI LABORAT...	1	1
	412108	SLUŽBENIK U KNJIGOVODSTVU / SLUŽBENIK U KNJIGOVODSTVU	1	1
	223003	MEDICINSKA SESTRA-TEHNIČAR	1	1
	322801	FARMACEUTSKI TEHNIČAR / FARMACEUTSKI TEHNIČAR	1	1
	723341	MEHANIČAR ALATNIH MAŠINA,MAJSTOR / MEHANIČAR ALATNIH ST...	1	1
	731111	MEHANIČAR ZA MEDICINSKU I LABORATORIJSKU OPREMU / MEHAN...	1	1
	311805	TEHNIČKI CRTAČ ZA ARHITEKTURU / TEHNIČKI CRTAČ ZA ARHIT...	1	1
	413312	SAOBRAČAJNI TEHNIČAR / PROMETNI TEHNIČAR	1	0
	311408	TEHNIČAR ZA TELEKOMUNIKACIJSKE UREĐAJE I MREŽE / TEHNIČ...	1	0
	322701	VETERINARSKI TEHNIČAR / VETERINARSKI TEHNIČAR	1	0
	414202	REFERENT ZA POŠTU / REFERENT ZA POŠTU	1	0
	311301	ELEKTROTEHNIČAR ZA PROIZVODNJU ELEKTRIČNE ENERGIJE / EL...	1	0
	413309	MAŠINOVOĐA / STROJOVOĐA	1	0
	311922	GRAFIČKI TEHNIČAR / GRAFIČKI TEHNIČAR	1	0
	311318	ELEKTROTEHNIČAR ZA INSTALACIJE I OPREMU / ELEKTROTEHNIČ...	1	0
	831102	MAŠINOVOĐA DIZELVUČNOG VOZILA / STROJOVOĐA DIZELVUČNOG ...	1	0
	311407	TEHNIČAR ELEKTRONIČAR ZA RAČUNARE / TEHNIČAR ELEKTRONIČ...	1	0
	214425	TEHNOLOG TELEKOMUNIKACIJA / TEHNOLOG TELEKOMUNIKACIJA	1	0
	311214	GRAĐEVINSKI TEHNIČAR / GRAĐEVINSKI TEHNIČAR	1	0
	311418	TEHNIČAR ELEKTRONIKE / TEHNIČAR ELEKTRONIKE	1	0
		Ukupno za zanimanje:	93	36
61	244101	EKONOMISTA ZA FINANSIJE / EKONOMIST ZA FINACIJE	2	2
	244123	EKONOMISTA / EKONOMIST	2	2
	233116	NASTAVNIK RAZREDNE NASTAVE	2	2
	412109	EKONOMSKI SLUŽBENIK / EKONOMSKI SLUŽBENIK	2	1
	242912	PRAVNIK / PRAVNIK	1	1
	221315	INŽINJER AGRONOM / INŽENJER AGRONOM	1	1
	233111	NASTAVNIK MATEMATIKE / NASTAVNIK MATEMATIKE	1	1
	244104	EKONOMISTA MENADŽMENTA / EKONOMIST MENADŽMENTA	1	0
	213121	INŽINJER RAČUNARSTVA / INŽENJER RAČUNALSTVA	1	0
	214201	PROJEKTANT GRAĐEVINSKIH KONSTRUKCIJA / PROJEKTANT GRAĐE...	1	0
		Ukupno za zanimanje:	14	10
62	245102	NOVINAR / NOVINAR	1	1
	223004	FIZIOTERAPEUT	1	1
	233201	UČITELJ PREDŠKOLSKE DJECE / UČITELJ PREDŠKOLSKE DJECE	1	1
	244105	EKONOMISTA ZA POSLOVANJE S VRIJEDNOSNIM PAPIRIMA / EKON...	1	1
	346006	SOCIJALNI RADNIK / SOCIJALNI RADNIK	1	0
	233105	NASTAVNIK HISTORIJE / NASTAVNIK POVIJESTI	1	0
	233107	NASTAVNIK MUZIČKE KULTURE / NASTAVNIK GLAZBENE KULTURE	1	0

Str. st. obrazovanja	Šifra	Naziv zanimanja	Svega	Žena
62		Ukupno za zanimanje:	7	4
71	242912	PRAVNIK / PRAVNIK	13	10
	222101	DOKTOR MEDICINE / DOKTOR MEDICINE	4	4
	244123	EKONOMISTA / EKONOMIST	3	3
	213121	INŽINJER RAČUNARSTVA / INŽENJER RAČUNALSTVA	3	2
	244104	EKONOMISTA MENADŽMENTA / EKONOMIST MENADŽMENTA	2	2
	232105	PROFESOR ENGLESKOG JEZIKA / PROFESOR ENGLESKOGA JEZIKA	2	2
	244101	EKONOMISTA ZA FINANSIJE / EKONOMIST ZA FINACIJE	2	1
	244508	PSIHOLOG / PSIHOLOG	1	1
	232102	PROFESOR HRVATSKOG JEZIKA / PROFESOR HRVATSKOGA JEZIKA	1	1
	232101	PROFESOR BOSANSKOG JEZIKA / PROFESOR BOSANSKOGA JEZIKA	1	1
	233117	PROFESOR RAZREDNE NASTAVE	1	1
	244102	EKONOMISTA ZA MARKETING / EKONOMIST ZA MARKETING	1	1
	232128	PROFESOR LIKOVNIH PREDMETA / PROFESOR LIKOVNIH PREDMETA...	1	1
	214556	MAŠINSKI INŽINJER / STROJARSKI INŽENJER	1	1
	232529	PROFESOR ZAŠTITE NA RADU / PROFESOR ZAŠTITE NA RADU	1	1
	232208	PROFESOR BIOLOGIJE / PROFESOR BIOLOGIJE	1	1
	245102	NOVINAR / NOVINAR	1	0
	221315	INŽINJER AGRONOM / INŽENJER AGRONOM	1	0
	232131	PROFESOR FIZIČKE I ZDRAVSTVENE KULTURE/PROFESOR TJELESN...	1	0
	232121	PROFESOR SOCIOLOGIJE / PROFESOR SOCIOLOGIJE	1	0
	214206	GRAĐEVINSKI INŽINJER / GRAĐEVINSKI INŽENJER	1	0
	232207	PROFESOR HEMIJE / PROFESOR KEMIJE	1	0
		Ukupno za zanimanje:	44	33
72	213121	INŽINJER RAČUNARSTVA / INŽENJER RAČUNALSTVA	2	2
	233117	PROFESOR RAZREDNE NASTAVE	1	1
	232102	PROFESOR HRVATSKOG JEZIKA / PROFESOR HRVATSKOGA JEZIKA	1	1
	244116	EKONOMISTA ZA MEĐUNARODNU RAZMJENU / EKONOMIST ZA MEĐUN...	1	1
	244101	EKONOMISTA ZA FINANSIJE / EKONOMIST ZA FINACIJE	1	1
	244123	EKONOMISTA / EKONOMIST	1	1
	214806	INŽINJER GEODEZIJE / INŽENJER GEODEZIJE	1	0
	214317	INŽINJER ELEKTROTEHNIKE / INŽENJER ELEKTROTEHNIKE	1	0
	232131	PROFESOR FIZIČKE I ZDRAVSTVENE KULTURE/PROFESOR TJELESN...	1	0
	245102	NOVINAR / NOVINAR	1	0
	242912	PRAVNIK / PRAVNIK	1	0
		Ukupno za zanimanje:	12	7
		Ukupno:	292	129

**PREGLED BROJA ZAPOSLENIH OSOBA SA EVIDENCIJE PO
DJELATNOSTIMA U MJESECU DECEMBRU 2012. GODINE**

REVIEW OF A NUMBER OF EMPLOYED PERSONS FROM THE REGISTER BY ACTIVITIES IN DECEMBER 2012.

BIRO Branch office	Ukupno Žene TOTAL		DJELATNOSTI ACTIVITIES																		
	Women	Neod.	A	B	C	D	E	F	G	H	I	J	K	L	M	N	O	P	Q	00	
ČAPLJINA	21	10	11	0	0	0	1	0	1	5	1	1	0	3	0	1	0	4	0	0	4
ČITLUK	13	8	2	0	0	0	1	0	2	3	1	0	0	1	0	0	0	0	0	0	5
JABLANICA	26	9	1	0	0	0	1	1	6	2	3	0	0	0	0	2	0	2	0	0	9
KONJIC	58	22	10	0	1	0	19	0	8	8	0	9	0	2	0	0	3	0	0	0	8
MOSTAR	160	73	26	4	0	0	17	1	20	34	7	6	2	15	1	10	9	5	0	1	28
NEUM	1	1	0	0	0	0	0	0	0	0	1	0	0	0	0	0	0	0	0	0	0
PROZOR-	6	2	2	0	0	0	2	0	0	1	0	0	0	0	0	2	0	0	0	0	1
RAVNO	0	0	0	0	0	0	0	0	0	0	0	0	0	0	0	0	0	0	0	0	0
STOLAC	7	4	2	0	0	0	0	0	1	2	3	0	0	0	1	0	0	0	0	0	0
UKUPNO TOTAL	292	129	54	4	1	0	41	2	38	55	16	16	2	21	2	15	12	11	0	1	55

Legenda:

A - Poljoprivreda, lov i šumarstvo
 B – Ribarstvo
 C – Rudarstvo
 D - Prerađivačka industrija
 E – Snabdjevanje električnom energijom, plinom i vodom
 F – Građevinarstvo
 G – Trgovina
 H – Ugostiteljstvo
 I - Prevoz, skladištenje i veze
 J - Finansijsko posredovanje
 K - Posredovanje nekretninama, iznajmljivanje i poslovne usluge
 L - Javna uprava i odbrana
 M – Obrazovanje
 N - Zdravstvena i socijalna pomoć
 O - Ostale javne, društvene, socijalne i osobne uslužne djelatnosti
 P - Privatna kućanstva sa zaposlenim osobljem
 Q - Eksteritorijalne organizacije i tijela
 00 - Neraspoređeno po djelatnostima SKD

Legend :

A – Agriculture and forestry
 B – Fishing
 C – Mining
 D – manufacturing industry
 E – electricity, gas and water supply
 F – construction
 G – trade
 H – catering
 I – transport, storage and communication
 J – financial intermediation
 K – real estate, renting and business service
 L – public administration and defence
 M – education
 N – health and social care
 O – other public, social services
 P – privat households with employes
 Q – exterritorial organisations
 00 – undisposed by activities

TABELA 18. – TABLE 18.

**PREGLED BROJA PRESTANAKA RADNOG ODNOSA U MJESECU
DECEMBRU 2012. GODINE PO STEPENU STRUČNOG OBRAZOVANJA -**

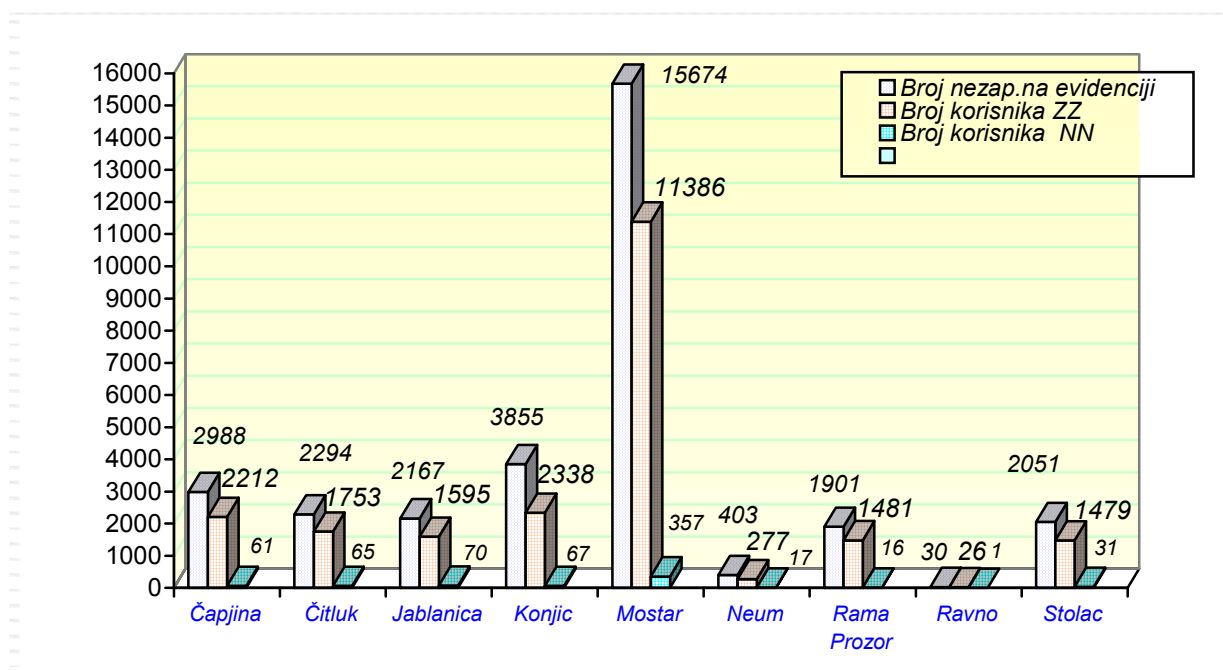
**REVIEW OF A NUMBER OF EMPLOYMENT CESSATION IN DECEMBER 2012.
- BY THE LEVEL OF EDUCATION**

BIRO BRANCH OFFICE	Ukupno Total	PO STEPENU STRUČNOG OBRAZOVANJA									
	Žena Women	LEVEL OF EDUCATION									
		1	2	3	4	5	61	62	71	72	8
ČAPLJINA	33	3	0	12	13	1	2	1	1	0	0
	14	3	0	2	8	0	1	0	0	0	0
ČITLUK	47	5	0	16	23	0	1	0	2	0	0
	30	4	0	9	14	0	1	0	2	0	0
JABLANICA	26	1	0	15	7	1	0	0	2	0	0
	7	0	0	2	4	0	0	0	1	0	0
KONJIC	50	16	0	23	10	0	0	0	1	0	0
	17	7	0	6	3	0	0	0	1	0	0
MOSTAR	198	28	0	61	74	0	8	3	21	3	0
	101	10	0	22	45	0	6	1	14	3	0
NEUM	8	2	0	6	0	0	0	0	0	0	0
	2	1	0	1	0	0	0	0	0	0	0
PROZOR-RAMA	29	8	0	14	5	0	0	0	2	0	0
	7	1	0	3	2	0	0	0	1	0	0
RAVNO	0	0	0	0	0	0	0	0	0	0	0
	0	0	0	0	0	0	0	0	0	0	0
STOLAC	20	6	0	7	5	1	0	0	1	0	0
	14	5	0	4	4	0	0	0	1	0	0
UKUPNO TOTAL	411	69	0	154	137	3	11	4	30	3	0
ŽENA WOMEN	192	31	0	49	80	0	8	1	20	3	0

**PREGLED BROJA KORISNIKA ZDRAVSTVENE ZAŠTITE I NOVČANE
NAKNADE NA EVIDENCIJI ZAVODA NA DAN 31.12. 2012. GODINE**

**REVIEW OF A NUMBER OF HEALTH CARE AND PECUNIARY AID USERS IN THE REGISTER ON
THE 31.12. 2012.**

BIRO BRANCH OFFICE	BROJ NEZAPOSLENIH OSOBA NA DAN 31.12.2012. <i>No. of unemployed persons on the 31.12.2012.</i>	BROJ KORISNIKA ZDRAVSTVENE ZAŠTITE <i>NO. OF HEALTH CARE USERS</i>	BROJ KORISNIKA NOVČANE NAKNADE <i>NO. OF PECUNIARY AID USERS</i>
ČAPLJINA	2988	2212	61
ČITLUK	2294	1753	65
JABLANICA	2167	1595	70
KONJIC	3855	2338	67
MOSTAR	15674	11386	357
NEUM	403	277	17
PROZOR-RAMA	1901	1481	16
RAVNO	30	26	1
STOLAC	2051	1479	31
UKUPNO TOTAL	31363	22547	685

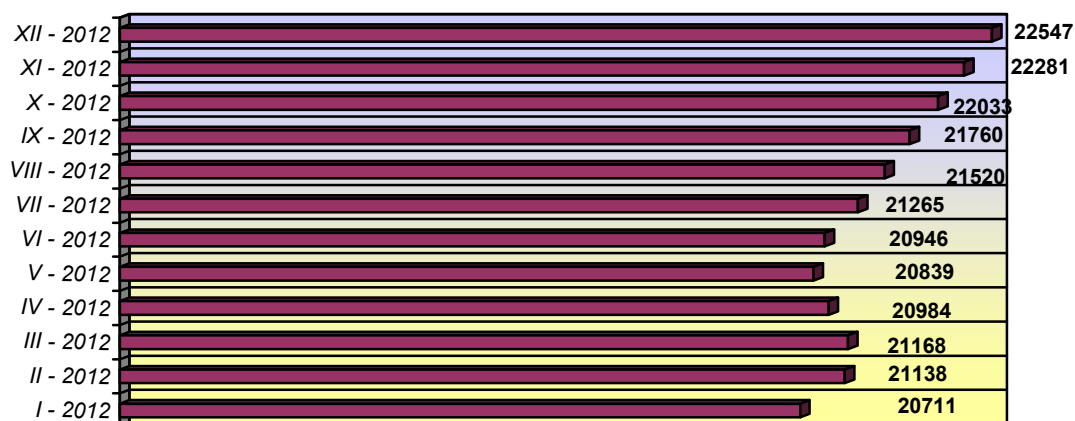


GRAFIKON - 7
BROJ KORISNIKA ZDRAVSTVENE ZAŠTITE I NOVČANE NAKNADE
CHART - 7
THE NUMBER OF HEALTH CARE AND PECUNIARY AID USERS

**PREGLED BROJA KORISNIKA ZDRAVSTVENE ZAŠTITE NA EVIDENCIJI
ZAVODA NA DAN 31.12. 2012. GODINE PO STEPENU STRUČNE SPREME**

REVIEW OF A NUMBER OF HEALTH CARE USERS IN THE REGISTER ON THE 31.12.2012.

BIRO BRANCH OFFICE	Ukupno Total Žena Women	PO STEPENU STRUČNOG OBRAZOVANJA LEVEL OF EDUCATION									
		1	2	3	4	5	61	62	71	72	8
		ČAPLJINA	2212	350	43	882	672	12	68	33	94
	1153	177	23	405	380	1	51	20	55	41	0
ČITLUK	1753	150	10	776	603	0	46	17	85	66	0
	937	84	4	365	326	0	38	12	60	48	0
JABLANICA	1595	302	43	655	425	9	26	18	112	5	0
	668	161	21	183	216	0	16	5	63	3	0
KONJIC	2338	735	18	840	541	4	28	25	137	10	0
	1003	256	6	350	273	0	16	14	86	2	0
MOSTAR	11386	1848	203	4026	3616	76	297	99	981	240	0
	5441	898	109	1400	1920	5	196	57	693	163	0
NEUM	277	38	3	127	74	0	8	6	10	11	0
	139	20	2	63	31	0	6	5	4	8	0
PROZOR -RAMA	1481	428	21	609	293	0	28	18	55	29	0
	714	178	4	276	173	0	22	11	30	20	0
RAVNO	26	7	0	9	6	0	0	0	4	0	0
	9	2	0	2	3	0	0	0	2	0	0
STOLAC	1479	350	12	609	380	6	24	7	72	19	0
	706	202	6	216	204	0	22	3	40	13	0
UKUPNO TOTAL	22547	4208	353	8533	6610	107	525	223	1550	438	0
ŽENA WOMEN	10770	1978	175	3260	3526	6	367	127	1033	298	0

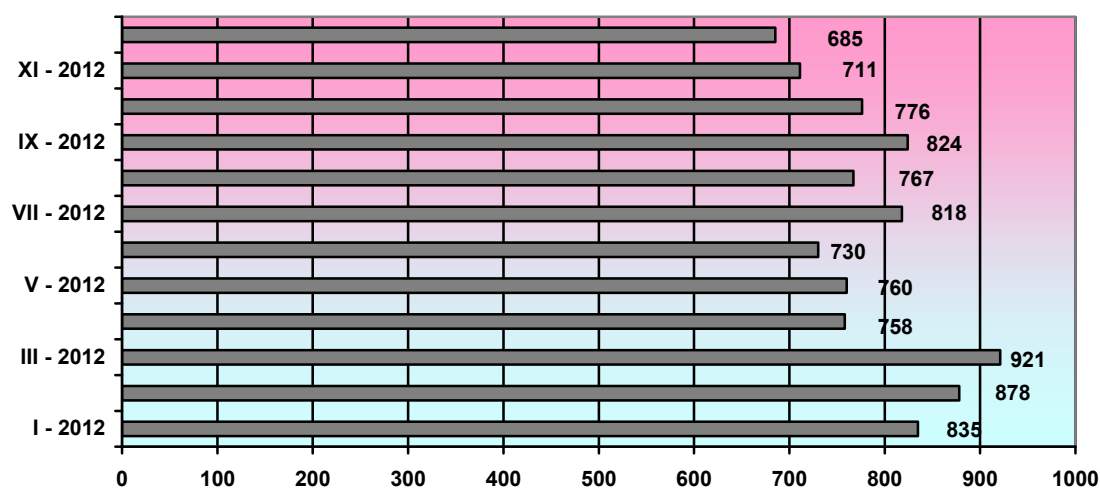


GRAFIKON - 8
BROJ KORISNIKA ZDRAVSTVENE ZAŠTITE PO MJESECIMA
CHART - 8
THE NUMBER OF HEALTH CARE USERS BY MONTHS

**PREGLED BROJA KORISNIKA NOVČANE NAKNADE I DRUGIH PRAVA PO
OPĆINAMA NA DAN 31.12. 2012. GODINE**

**REVIEW OF A NUMBER OF PECUNIARY AID USERS AND OTHER PRIVILEGE BY
MUNICIPALITIES ON THE 31.12.2012.**

BIRO Branch office	Ukupno TOTAL Žena Women	KORIŠTENA PRAVA – USED PRIVILEGES					
		Novcana naknada iz RO	Novcana naknada iz inostranstva	Novcana naknada za demobilisane borce	Produžena novcana naknada	MIO	Osiguranje u sluc.nesrece na poslu i profesionalno oboljenje
ČAPLJINA	2988	61	0	0	0	0	0
	1565	32	0	0	0	0	0
ČITLUK	2294	65	0	0	0	0	0
	1256	36	0	0	0	0	0
JABLANICA	2167	70	0	0	0	0	0
	999	23	0	0	0	0	0
KONJIC	3855	67	0	0	0	0	0
	1866	25	0	0	0	0	0
MOSTAR	15674	357	0	0	0	0	0
	8345	176	0	0	0	0	0
NEUM	403	17	0	0	0	0	0
	196	10	0	0	0	0	0
PROZOR- RAMA	1901	16	0	0	0	0	0
	946	6	0	0	0	0	0
RAVNO	30	1	0	0	0	0	0
	11	1	0	0	0	0	0
STOLAC	2051	31	0	0	0	0	0
	1046	14	0	0	0	0	0
UKUPNO TOTAL	31363	685	0	0	0	0	0
	16230	323	0	0	0	0	0



GRAFIKON – 9
BROJ KORISNIKA NOVČANE NAKNADE PO MJESECIMA
CHART – 9
THE NUMBER OF PECUNIARY AID USERS BY MONTHS

TABELA 22. – TABLE 22.

**PREGLED BROJA DEMOBILISANIH BORACA, ČLANOVA PORODICA
POGINULIH I NESTALIH BORACA I DR.
NA DAN 31.12. 2012. GODINE**

**REVIEW OF A NUMBER OF DEMILITARIZE SOLDIERS, FAMILY MEMBERS OF FALLEN AND
MISSING SOLDIERS ETC. ON THE 31.12. 2012.**

BIRO Branch office	DEMOBILISANI BORCI	CLANOVI PORODICE MEMBERS OF FAMILY		UKUPNO INVALIDA	Od toga: RATNI VOJNI INVALIDI	OSOBE SA FAKTOROM OTEŽANE ZAPOŠLJIVOSTI AGGRAVATING EMPLOYMENT PERSONS
	DEMILITARIZE SOLDIERS	Poginulog	Nestalog	TOTAL INVALIDS	OUT OF THAT : MILITARY INVALIDS	
	TOTAL/WOMEN	Fallen	Missing			
ČAPLJINA	495	9	28	40	17	7
	79	4	16	8	0	0
ČITLUK	481	0	0	13	0	5
	213	0	0	3	0	1
JABLANICA	388	42	67	33	7	4
	36	12	31	10	1	0
KONJIC	1007	31	17	49	32	1
	99	17	8	5	0	0
MOSTAR	2481	426	265	501	141	228
	337	243	148	161	6	87
NEUM	54	1	0	5	0	2
	2	1	0	1	0	1
PROZOR- RAMA	375	10	5	40	20	46
	32	3	1	8	0	16
RAVNO	7	0	0	2	0	1
	1	0	0	0	0	0
STOLAC	416	11	26	18	3	10
	35	6	13	7	0	5
UKUPNO TOTAL	5704	530	408	701	220	304
ŽENA WOMEN	834	286	217	203	7	110

OBJAŠNJENJE ZNAKOVA I POJMOVA:

1. **NEZAPOSLENE OSOBE** su osobe bez zaposlenja , sposobna za rad , aktivno traže posao , starosne dobi od 15 do 65 godina evidentirane u službama za zapošljavanje
2. **OSOBE KOJE PRVI PUT TRAZE ZAPOSLENJE** su nezaposlene osobe evidentirane u službama za zapošljavanje , a koje prije nisu bile u radnom odnosu.
3. **NEZAPOSLENE OSOBE ZBOG PRESTANKA RADA ORGANIZACIJA I POSLODAVACA** su osobe koje su evidentirane u službama za zapošljavanje , a ostale su bez posla zbog prestanka obavljanja djelatnosti poslodavaca.
4. **KORISNICI NOVČANE NAKNADE** su nezaposlene osobe koje su prijavljene na evidenciju nezaposlenih a koje su prema odredbama Zakona ostvarile ovo pravo.
5. **ZAPOSLENI S EVIDENCIJE SLUŽBE ZA ZAPOSŁJAVANJE** su osobe koje su se zaposlile u zemlji i inostranstvu tokom izvještajnog mjeseca, a bile su u evidenciji nezaposlenih .
6. **BRISANI IZ EVIDENCIJE** su nezaposlene osobe koje se brišu iz evidencije nezaposlenih prema odredbama Zakona
7. **POTREBE ZA RADNICIMA** predstavljaju broj slobodnih radnih mjesta koje poslodavci prijavljuju tokom izvještajnog mjeseca .

ZNAKOVI:

- 0 Nema pojave
- ... Ne raspolaže se podacima
- * Napomena ispod teksta
- () Procjena podatka

KVALIFIKACIONA STRUKTURA :

STEPEN STRUČNOG OBRAZOVANJA I	STEPEN STRUČNOG OBRAZOVANJA II
1	NKV - Nekvalifikovani radnik NSS - Niža stručna sprema
2	PKV - Polukvalifikovani radnik
3	KV - Kvalifikovani radnik
4	SSS - Srednja stručna sprema
5	VKV - Visoko kvalifikovani radnik
61 , 62	VŠS - Viša stručna sprema
71 ,72 , 8	VSS - Visoka stručna sprema

EXPLANATION OF SYMBOLS AND NOTIONS :

1. **UNEMPLOYED PERSONS** are persons without employment, capable for work, actively seeking for a job, 15 – 60 years of age, registered in the services for employment (Labor services).
2. **PERSONS WHO ARE LOOKING FOR A JOB FOR THE FIRST TIME** are persons registered in the services for employment, and they have not been employed previously.
3. **UNEMPLOYED PERSONS BECAUSE OF WORK SUSPENSION OF ORGANIZATIONS OR EMPLOYERS** are persons registered in the services for employment (Labour services), but who stayed without a job because of employers work suspension.
4. **PECUNIARY AID USERS** are unemployed persons registered in the Register of unemployed who has realized this privilege through legislate regulations.
5. **EMPLOYED FROM THE REGISTER OF SERVICE FOR EMPLOYMENT (LABOUR SERVICE)** are persons employed in our country or abroad during the reported month, who have been in the Register of unemployed.
6. **REQUIRIES FOR WORKERS** present the number of free work places which employers registered during reported month.
7. **REALIZED REGISTRATIONS ABOUT REQUIRIES FOR WORKERS** present employers information about employing during reported month and give information about really realized registered requiries for workers .

SIGNS – SYMBOLS:

- 0 without occurrence
- ... unavailable datas
- * comment below text
- () data evaluation

QUALIFICATION STRUCTURE :

LEVEL OF EDUCATION I	LEVEL OF EDUCATION II
1	NQ - non-qualified worker LSE - lower school education
2	HQ - half-qualified worker
3	QW - qualified worker
4	SSE - secondary school educat.
5	HQW - highly qualified worker
61 , 62	HSE - high school education
71 ,72 , 8	FE - faculty education